

NEUESTE TECHNISCHE STANDARDS FÜR EINE ZUKUNTSFÄHIGE MOBILITÄT

Der Bahnhof Gramatneusiedl liegt auf der Ostbahn im Abschnitt Wien Hauptbahnhof–Bruck an der Leitha und damit auf einer der relevantesten europäischen Bahnverbindungen. Er ist zudem ein wichtiger Pendlerbahnhof für die umliegenden Gemeinden und ein neuralgischer Punkt für den Güterverkehr in der Region.

Um für die Bahnkund:innen attraktiver zu werden und gleichzeitig den Personen- und Güterverkehr weiterhin effizient und komfortabel bewältigen zu können, wird der Bahnhof umgebaut, attraktiver gestaltet und auf die Anforderungen des derzeitigen und künftigen Betriebs angepasst.

Zu diesem Zweck werden beispielsweise die Bahnstrecke verlängert und die Weichenkonfigurationen optimiert. Außerdem wird ein neues elektronisches Stellwerk errichtet und das bestehende Bahnhofsgebäude wird abgetragen.

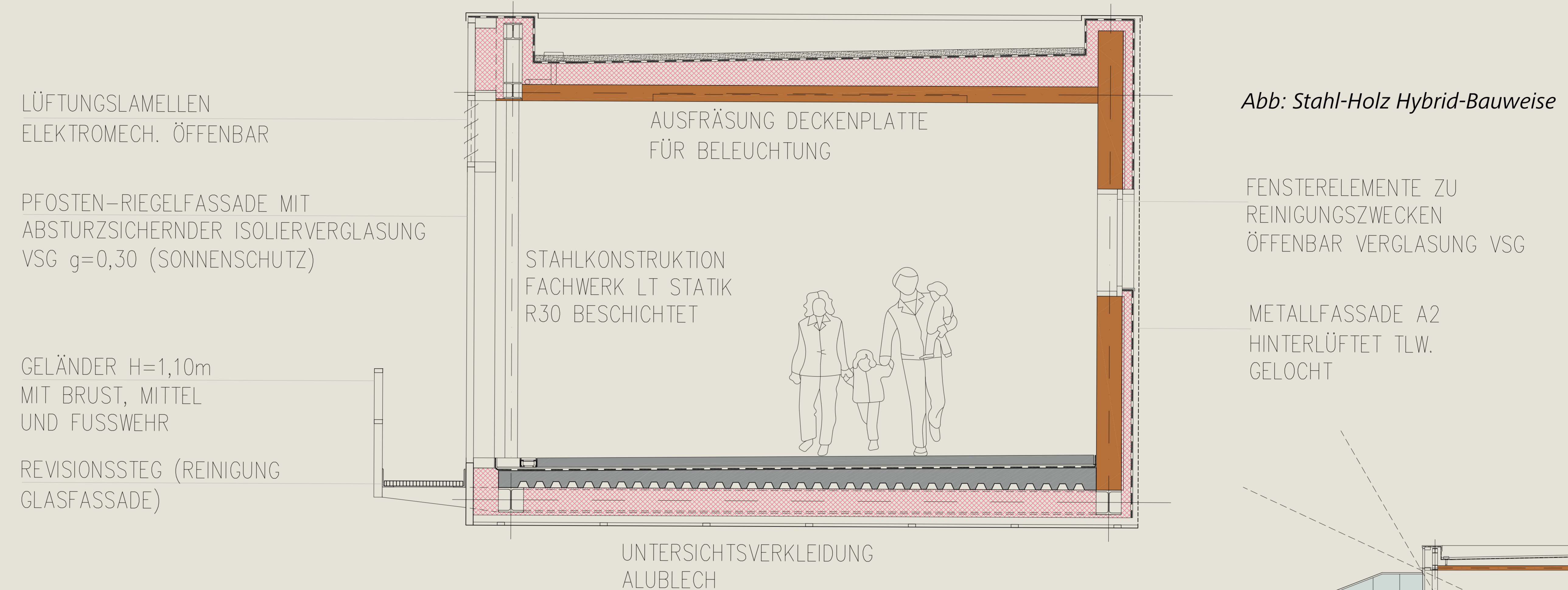


Abb: Ansicht Bahnsteig

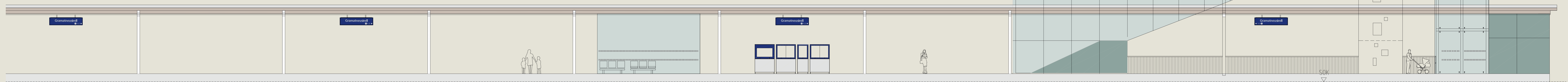


Abb: Östliche Ansicht Übergangssteg

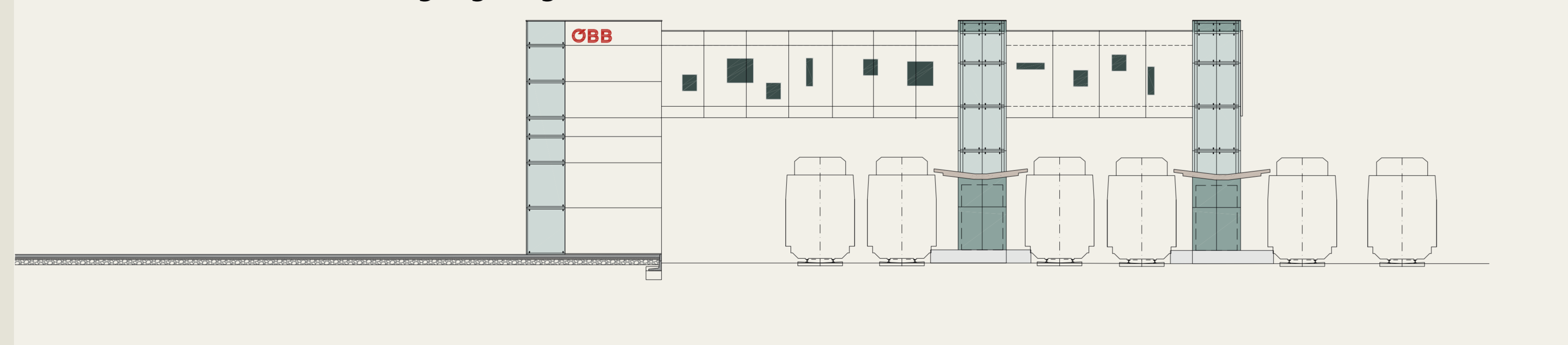


Abb: SCHNITT 1 Übergangssteg

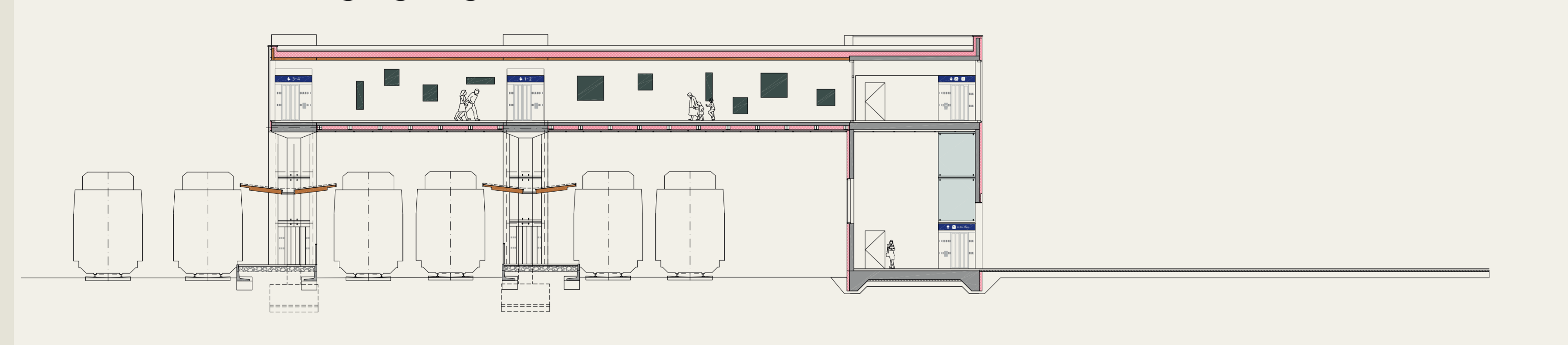
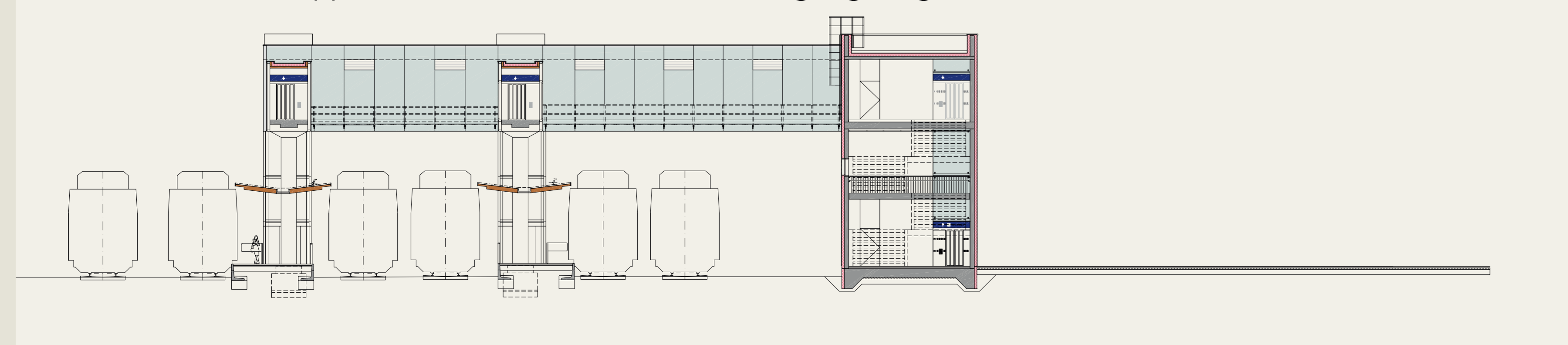


Abb: SCHNITT 2 Treppenturm + Westliche Ansicht Übergangssteg



Da der bestehende Personentunnel aufgelassen wird, wird der neue Personensteg großzügiger dimensioniert, als der bestehende Steg, um allen Bahnkund:innen ausreichend Platz zu bieten. Aufgrund der Neuorganisation der Gleisanlagen werden die Bahnsteige und auch der Personensteg etwas Richtung Wien rücken.

Der bestehende, nicht barrierefreie Personentunnel wird abgetragen, der bestehende Personensteg wird durch einen neuen, ebenfalls barrierefreien Personensteg mit Liften ersetzt. Dieser wird vorbereitend so positioniert, dass im Sinne kürzestmöglicher Wege ein eventuell in den kommenden Jahren zu errichtendes Parkdeck direkt mit dem Personensteg verbunden werden kann.

Aktuelle Infos und Pläne zum Projekt finden Sie stets aktuell unter infrastruktur.oebb.at/bahnhof-gramatneusiedl

Fragen zum Projekt können Sie an projektinformation@oebb.at richten.