

Informationsblatt Jänner 2023

# Aktuelles und Ausblick

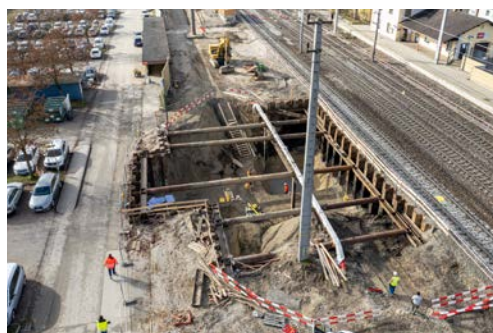
Viergleisiger Ausbau der  
Weststrecke Marchtrenk–Wels



*Wir hoffen, Sie haben die Feiertage schön verbracht und wünschen Ihnen hiermit alles Gute für das neue Jahr 2023. Auch dieses Jahr wird für uns arbeitsreich. Mit Hochdruck arbeiten wir am viergleisigen Ausbau weiter, um planmäßig die dringend erforderlichen Kapazitäten für den umweltfreundlichen Bahnverkehr zu schaffen.*

## Bahnhof Marchtrenk

Der neue Personendurchgang sowie der Inselbahnsteig beschäftigen uns zu Jahresbeginn besonders. Im Februar werden in zwei kurzen Bauphasen Hilfsbrücken hergestellt und Arbeiten für die Oberleitung durchgeführt. Drei Hilfsbrücken ermöglichen, dass der Personendurchgang unterhalb der Gleisanlagen bei laufendem Bahnbetrieb errichtet werden kann. Während dieser Bauphasen können von 18. Februar abends bis 20. Februar morgens Züge am Bahnhof Marchtrenk nicht halten. Von 24. abends bis 27. Februar morgens kommt es zu einem Schienenersatzverkehr zwischen Linz und Wels. Im April beginnen die Arbeiten am Bahnsteigdach des Inselbahnsteigs.



Der neue Personendurchgang im Entstehen

Die Errichtung der Stützmauer für die Lärmschutzwand »Am Bahndamm« ist voll in Bau. Ab Jänner errichten wir die Lärmschutzwand darauf. Einige Stellen müssen noch offen bleiben, um die Zufahrt zur Baustelle zu gewährleisten. Teilweise gewinnen wir mit der neuen Lärmschutzwand etwas Platz, sodass wir zwischen der Straße und der Lärmschutzwand Grünstreifen anlegen können.

### NACHTARBEITEN IN MARCHTRENK:

#### Bahnhof Marchtrenk:

- 4. bis 6. März 2023 Oberleitungsarbeiten
- 23. Februar bis 3. März 2023 Hilfsbrücken und Oberleitungsarbeiten

#### Bereich Eichenstraße bis Bahnhof Marchtrenk – Oberleitungsarbeiten:

- 15./16. Jänner 2023
- 21. bis 23. Jänner 2023
- 4. bis 6. Februar 2023
- 11. bis 13. Februar 2023

- 18. bis 20. Februar 2023 Haltentfall Züge
- 24. bis 27. Februar 2023 Schienenersatzverkehr Linz – Wels



Die Stützmauer für die neue Lärmschutzwand entsteht teilweise hinter der bestehenden Lärmschutzwand.

Wie bereits berichtet, sind entlang der Strecke einige Retentionsbecken erforderlich. Diese gewährleisten eine kontrollierte Versickerung von Niederschlägen. Ab Februar wird das Gebäude in der Paschingerstraße 2 abgebrochen, da dort ein Retentionsbecken entstehen wird.

### Überwerfungsbauwerk

Für das Überwerfungsbauwerk im Bereich Unterhart/Marchtrenk werden ab Jänner mittels einer Drehbohranlage Bohrpfähle hergestellt. Die Arbeiten erfolgen tagsüber.

### Brücke über die A25

Die erste der drei Brücken über die A25 wächst und gedeiht. Pfeiler und Widerlager sind bereits fertiggestellt. Als nächstes starten wir im Jänner mit der Errichtung der Tragwerke. Bis Mitte April 2023 werden Zug um Zug 19 Meter lange Stahlbauteile mittels Mobilkran eingehoben.

Die Unterharter Straße bleibt mit Ampelregelung bis Ende September 2023 einspurig befahrbar. Eine Gesamtsperre ist im Februar vorgesehen.

### TOTALSPERRE UNTERHARTER STRASSE:

• 6. bis 24. Februar 2023



Das neue Überwerfungsbauwerk – hier werden demnächst Bohrpfähle errichtet



Pfeiler und Widerlager sind fertiggestellt. Als nächstes kommen die Tragwerke über die A25.

### Wels Verschiebebahn/Maxlheid

Wie berichtet arbeiten wir bis Ende dieses Jahres am Neubau von zwei Gleisen. Ebenso werden Lärmschutzwände errichtet. Zwischen der Baustellenzufahrt in der Unterharter Straße und der Baustelleneinrichtungsfläche in der Mathias Schönerer Straße finden dementsprechend weiterhin Materialtransporte mit LKW statt.

### Kleingartensiedlung Gärtnerstraße

Die Arbeiten im Streckenabschnitt zwischen der B137 und der Schloßstraße laufen. Die zwei neuen Gleise und der Kanal sollen Ende April 2023 fertiggestellt werden. Die Arbeiten am Retentionsbecken sowie an der Schallschutzwand dauern noch bis Mitte des Jahres. Wir arbeiten von Montag bis Freitag tagsüber, mit Lärm- und Staubentwicklung ist zu rechnen.

### Versickerungsbecken Pernau

Südlich der Gleise im Bereich Kamerlweg kommt ein weiteres Retentionsbecken. Die Arbeiten am Becken im Bereich des Welas Parks laufen noch. Beide Becken werden in der ersten Jahreshälfte 2023 errichtet. Bitte beachten Sie, dass es in der Hans-Sachs-Straße, Schloßstraße und Kamerlweg sowie auf der B1 und Ginzkeystraße zu erhöhtem LKW-Verkehr kommen kann. Wir arbeiten von Montag bis Freitag tagsüber, mit Lärm- und Staubentwicklung ist zu rechnen.

Die Bauarbeiten finden in der Regel von Montag bis Freitag zwischen 7:00 und 17:00 Uhr statt. In Einzelfällen kann es zu Arbeiten bei Nacht oder an Wochenenden kommen. In den verschiedenen Bauphasen sind Auswirkungen der Bauarbeiten nicht gänzlich zu vermeiden. Es kann zu erhöhtem LKW-Verkehr, Lärm- und Staubentwicklung kommen. Wir bemühen uns stets, die Belastungen für Sie so gering wie möglich zu halten.

Bei Fragen zum Projekt wenden Sie sich bitte an die Ombudsfrau unter: [ombudsperson.linzwels@gmail.com](mailto:ombudsperson.linzwels@gmail.com) oder 0664 88 33 1772



Sie möchten künftig auch digital über Neuigkeiten informiert werden? Melden Sie sich bitte unter <http://infrastruktur.oebb.at/anmeldung-newsletter-projekte> an.



Sie möchten sich das Projekt im Detail ansehen? Schauen Sie hier: <https://youtu.be/mtyleplaiIQ>