

Viergleisiger Ausbau der Weststrecke Abschnitt Marchtrenk – Wels

Baustellen-Update

In dieser Ausgabe informieren wir über die aktuellen und kommenden Bauarbeiten entlang der Strecke Marchtrenk – Wels: von lärmintensiven Rammarbeiten für neue Fahrleitungsmasten bis hin zum zügigen Wiederaufbau des neuen Überwerfungsbauwerks. Außerdem berichten wir über den Baufortschritt bei mehreren Brückenobjekten, Sperrungen und Verkehrsumleitungen sowie Neugigkeiten zum Terminal Wels. Zusätzlich bieten wir Hintergrundinfos – etwas zu Wildtierdurchlässen und zum Bahnsteig 11 in Marchtrenk.

Bahnsteig 11 am Bhf. Marchtrenk

Der neue Inselbahnsteig sowie der komplett erneuerte Personendurchgang mit Liftanlagen beim Bahnhof Marchtrenk sind bereits fertiggestellt. Auch die übrigen Bahnhofsanlagen befinden sich weitgehend im Endausbau. **Warum der Bahnsteig 11 aber weiterhin wichtig ist:** Ein wesentlicher Teil des Gesamtprojekts ist noch in Bau: die Erweiterung der Weststrecke auf vier Gleise. Diese Arbeiten finden unter Bahnbetrieb mit bis zu 500 Zügen täglich statt. Damit der Bahnverkehr während der einzelnen, eng aufeinander abgestimmten Bauphasen stabil und sicher abgewickelt werden kann, bleibt der provisorische Bahnsteig 11 weiterhin notwendig. Er schafft die dafür erforderliche betriebliche Flexibilität und stellt sicher, dass alle Züge wie geplant geführt

WARTUNGSARBEITEN BAHNSTEIG 11

Von **11. bis 13. April 2026** finden **Wartungsarbeiten am Bahnsteig 11** statt. Die Arbeiten finden am Wochenende und in der Nacht statt, um betriebliche Abläufe so gut wie möglich aufrechtzuerhalten. Wir bitten um Verständnis.

werden können. Die Fertigstellung der einzelnen Gleispuzzlestücke ist für 2029 vorgesehen. Mit dem Fahrplanwechsel Ende 2029 wird der Bahnsteig 11 wie geplant demontiert.

Aufbau neues Überwerfungsbauwerk

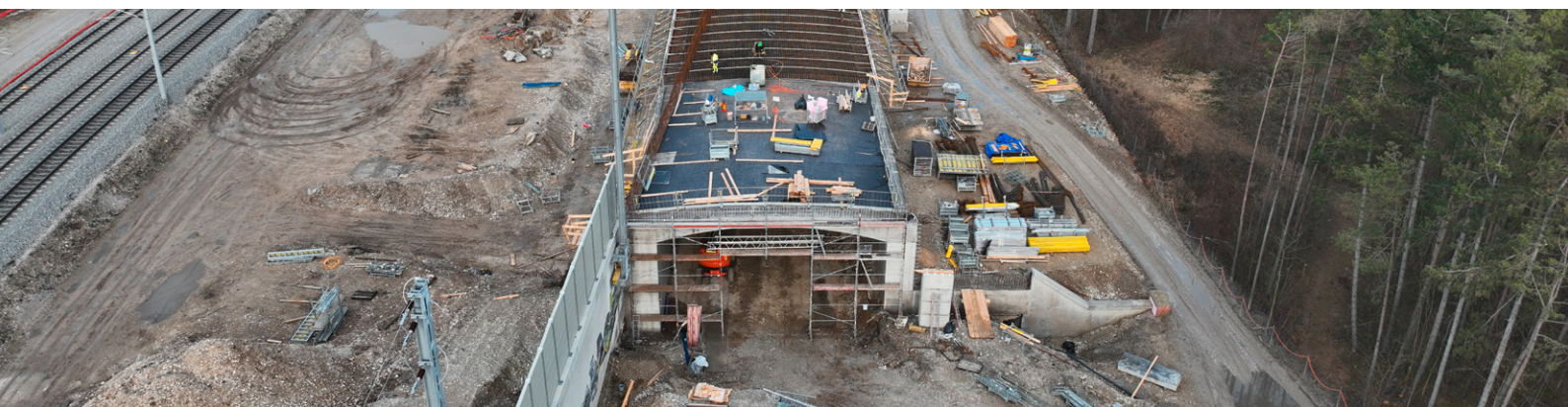
Nachdem das alte Bauwerk erfolgreich abgetragen wurde, schreitet der Neubau

LÄRMINTENSIVE BAUARBEITEN

Am **13. und 14. April 2026** finden **Rammarbeiten** zu den neuen Fahrleitungsmasten im Bereich zwischen Bahnhof Marchtrenk, nächst der Firma Hoval und weiter Richtung Autobahn statt. Dabei kommen ebenfalls große, lärmintensive Baumaschinen zum Einsatz. Die Bauarbeiten finden nur untertags statt.

nun zügig voran. Die Decke des neuen Überwerfungsbauwerks wird in insgesamt 10 Abschnitten zu je ca. 20 m hergestellt. Die Inbetriebnahme der neuen Gleise sowie des Überwerfungsbauwerks ist für Dezember 2026 vorgesehen.

Das neue Überwerfungsbauwerk entsteht



Brückenobjekte im Zeitplan

Die Errichtung der Tragwerke über den Perwenderbach und bei der Neufahrnerstraße läuft wie geplant. Die Straßensperren bleiben weiterhin aufrecht. Auch die Bauarbeiten bei der Paschingerstraße/Eichenstraße liegen im Plan. Die Verkehrsfreigabe erfolgt voraussichtlich am 17. April.



Gleise über neues Tragwerk Paschingerstraße

SPERRE DER UNTERHARTERSTRASSE

Aufgrund der Arbeiten an der neuen Brücke kommt es weiterhin zu Verkehrsumlegungen auf der A25. Die Unterharterstraße bleibt noch bis voraussichtlich Ende Juni 2026 gesperrt.

Brücke über die A25

Die letzte von drei Brücken wird Mitte des Jahres über die Autobahn „geschoben“. Die Herstellung des Tragwerks und der Widerlager schreitet weiter voran. Parallel dazu beginnt der Aufbau der Verschiebeshahn, die vom Montageplatz in Richtung A25 geführt wird und für den späteren Verschieb des Stahltragwerks benötigt wird. Derzeit werden die Endquerträger, die bogenförmigen Elemente sowie die Hänger montiert, die später das Erscheinungsbild der Brücke prägen.



Vormontage der Bogenbrücke abseits der Trasse

Terminal Wels

Die Abbrucharbeiten der alten Terminalgebäude sind erfolgreich abgeschlossen. Auf dem freigewordenen Baufeld laufen

nun die vorbereitenden Maßnahmen für die zukünftigen Gleisarbeiten. Trotz laufendem Terminalbetrieb schreiten die Arbeiten planmäßig voran.

Ein wesentlicher Meilenstein folgt Ende August 2026: Dann stehen Lieferung und Montage der neuen Portalkrane im Mittelpunkt. Bis dahin werden die Montageflächen hergestellt und die Verlängerung der Kranbahn fertiggestellt.



Baufeld am Terminal für die zukünftigen Gleise freigemacht

WAS IST EIN WILDTIERDURCHLASS? – EINFACH ERKLÄRT

Wildtierdurchlässe bieten Tieren die Möglichkeit, stark befahrene Bahnstrecken oder Straßen sicher zu überqueren. Dazu werden Leiteinrichtungen, zum Beispiel durch Heckenpflanzungen errichtet. Diese Leiteinrichtungen führen die Tiere zu den Querungsmöglichkeiten und werden zum Beispiel von Rehen, Füchsen oder Hasen genutzt. Tests mit Kameras haben gezeigt, dass die Durchlässe von den verschiedenen Tiergruppen gut angenommen werden. Beim Projekt Linz – Wels zum Beispiel wird

die Unterführung beim Perwenderbach verbreitert, um Wildtieren einen Durchlass zu ermöglichen.



Errichtung Wildtierdurchlass in seitlicher Lage



NEUE TERMINE FÜR 2026 ONLINE

Die ÖBB laden zu geführten Touren durch die Infobox in Hösching ein.

Im Rahmen der Tour haben schwindelfreie Teilnehmer:innen auch die Möglichkeit, den ehemaligen Radarturm zu erklimmen und den Ausblick auf die zukünftige Trasse zu genießen. Eine Anmeldung ist unter <https://oebb.arbyte.net/linz-wels> möglich.



Melden Sie sich noch heute online an und sichern Sie sich Ihren Platz! Mehr Infos unter infrastruktur.oebb.at

Die Bauarbeiten finden in der Regel von Montag bis Freitag zwischen 7:00 und 17:00 Uhr statt. Es kann immer wieder zu Arbeiten in der Nacht oder an Wochenenden kommen.

Auswirkungen der Bauarbeiten sind nicht gänzlich zu vermeiden. Es kann zu erhöhtem LKW-Verkehr, Lärm- und Staubentwicklung kommen. Wir bemühen uns stets, die Belastungen für Sie so gering wie möglich zu halten.

Bei Fragen zum Projekt wenden Sie sich bitte an die Ombudsfrau unter: ombudsperson.linzwels@gmail.com oder 0664 88 33 1772.



Sie möchten künftig auch digital über Neuigkeiten informiert werden? Melden Sie sich bitte unter <https://infrastruktur.oebb.at/de/projekte-fuer-oesterreich/anmeldung-newsletter-projekte> an.

Impressum: ÖBB-Werbung GmbH im Auftrag der ÖBB-Infrastruktur AG, Prod.-Nr.: 117026-0375, Medieninhaber/Redaktion: ÖBB-Infrastruktur AG, Praterstern 4, 1020 Wien, Layout: ÖBB-Werbung GmbH, Fotos: AFRY/Mayrhofer, ICM, ÖBB/Winkler, ÖBB/Zolles, ÖBB/Kastler, ÖBB/Schmolzmüller. Hersteller: Gerin Druck GmbH, Wolkersdorf