

Wir arbeiten in
Ihrer Nähe



Informationsblatt Juli 2024

Viergleisiger Ausbau der Weststrecke Abschnitt Linz – Marchtrenk

Jetzt geht es los!

Nach Vorarbeiten bei der Haltestelle Leonding und beim Rückhaltedamm Krumbach erfolgte am 1. Juli 2024 der offizielle Baustart. Ab Mitte des Jahres beginnen die Hauptbauarbeiten der neuen viergleisigen Strecke. Die Arbeiten werden zunächst im Gemeindegebiet Leonding starten. Sie können unabhängig von der Bestandsstrecke stattfinden, so dass es durch den Bauabschnitt Linz – Marchtrenk vorerst keine zusätzlichen Einschränkungen im Bahnverkehr geben wird.

Zum offiziellen Spatenstich des Bauabschnittes „Linz – Marchtrenk“ trafen sich in Hörsching ÖBB-Vorstandsvorsitzender Andreas Matthä, Klimaschutzministerin Leonore Gewessler, der Leiter der Vertretung der Europäischen Kommission in Österreich Wolfgang Bogensberger, Landesrat Markus Achleitner sowie Landesrat Günther Steinkellner.

Mit dem Baustart zwischen Linz und Marchtrenk wird auf dem gesamten Abschnitt von der Linzer Westausfahrt bis Wels gearbeitet. Rund 110 Mio. € werden allein dieses Jahr zwischen Linz und Wels investiert, um die zweigleisige Strecke für

den Bahnverkehr der Zukunft viergleisig auszurüsten. Oder anders gerechnet, fließen rund 2 Mio. € pro Woche in die Modernisierung der Strecke und die Verdoppelung der Leistungsfähigkeit.

Die anstehenden Bauarbeiten im Überblick

Bereits im März erfolgen vorbereitende Arbeiten in Leonding, unter anderem wird ein Rückhaltedamm errichtet und die Gleise der LILO werden um einige Meter verschwenkt. Dadurch wird Platz für die Errichtung des Personendurchgangs bei der Haltestelle Leonding geschaffen.

Seit April 2024 ist der Geh-, Radwegabschnitt zwischen der Unterführung Gerstmayrstraße und der LILO-Haltestelle Leonding gesperrt. Die Sperre ist von längerer Dauer, da hier ab dem Spätsommer auch die Arbeiten zur Umlegung des Krumbaches erfolgen. Im Anschluss wird hier der Bahndamm verbreitert. Die Radfahrer und Fußgänger werden ersucht über die Gerstmayrstraße auszuweichen.

Gearbeitet wird 2024 auch an der Verbreiterung der Unterführung Hofackerstraße und der Verbreiterung der bestehenden Bahntrasse für die zusätzlichen beiden Gleise im Gemeindegebiet Leonding bis zur Unterführung Paschingerstraße.



Dagmar Engl, Heidi Strauß, Markus Achleitner, Günther Steinkellner, Andreas Matthä, Leonore Gewessler, Wolfgang Bogensberger, Sabine Naderer-Jelinek, Herwig Mahr und Norbert Draskovits beim Baustart zur viergleisigen Weststrecke am Flughafengelände in Hörsching.



Die Unterführung Hofackerstraße wird verbreitert.

Unterführung Hofackerstraße

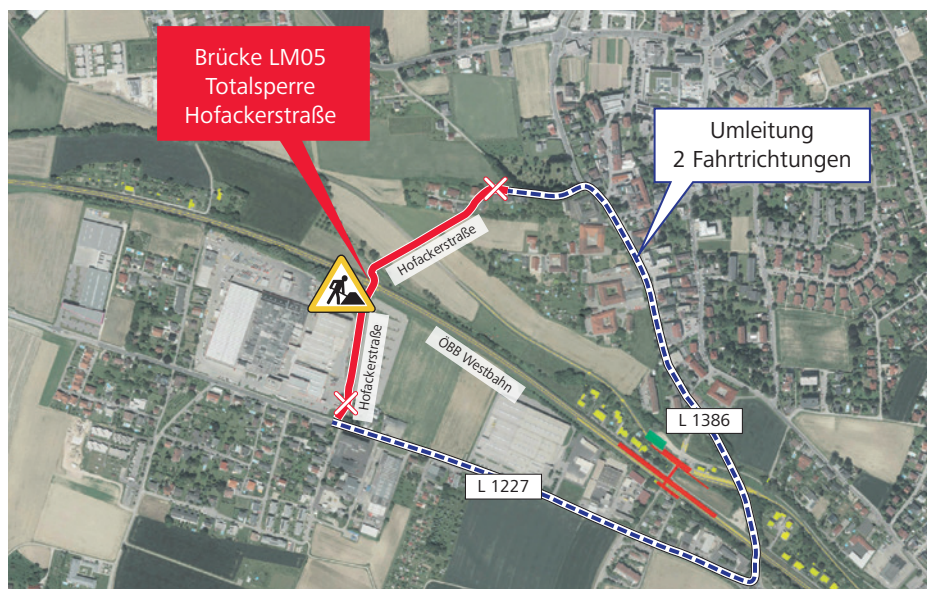
Ab August 2024 wird die Hofackerstraße für den Verkehr gesperrt. Die Umleitung wird über die Überführung Leondingerstraße erfolgen und entsprechend ausgeschildert werden. Die Sperre wird voraussichtlich bis Februar 2025 dauern. In dieser Zeit wird das Tragwerk verbreitert, um Platz für die Verbreiterung der Bahntrasse zu schaffen.

Rückhaltedamm Krumbach

Die Arbeiten schreiten plangemäß voran. Der Untergrund wurde ausreichend verdichtet, um die Lasten des Dammes aufnehmen zu können. Im Zuge der Arbeiten musste auch der Abwasserkanal der Gemeinde in der Höhenlage angepasst werden. Die Arbeiten werden bis zum Frühjahr 2025 dauern. Erschütterungsmessungen begleiten den Bauprozess und stellen sicher, dass die gesetzlichen Vorgaben eingehalten werden.

Brückenbauwerk gegenüber Flughafen Hörching

In Hörching erfolgen seit Anfang Juni im Bereich der AVE die Verlegung des Grundbaches sowie die Herstellung einer Überplattung im Bereich der Betriebszufahrt. Die Arbeiten dauern bis Jahresende 2024.



Sperre Unterführung Hofackerstraße von August 2024 bis Februar 2025



NEUE INFOBOX NÄHE FLUGHAFEN IN HÖRSCHING

Besuchen Sie die neue Infobox zum 4-gleisigen Ausbau Linz-Wels und erleben Sie das Projekt aus nächster Nähe. Die Ausstellung lädt dabei zum Nachlesen und Staunen für Groß & Klein ein. Die Infobox befindet sich am Standort Flughafenstraße 1, 4063 Hörching und kann täglich von 7:30 bis 18:30 Uhr ohne Voranmeldung besichtigt werden.

Können wir Sie noch besser informieren?

Die ÖBB kommunizieren den Bau der Eisenbahn-Neubaustrecke zwischen Linz und Wels auf verschiedenen Ebenen. Anrainer:innen und Interessierte erhalten so alle gewünschten Informationen. Jetzt möchten wir es genau wissen. Können wir etwas besser machen?

Füllen Sie das Online-Formular aus und gewinnen Sie eine exklusive Baustellenführung mit einer Begleitperson. Einfach nebenstehenden Code scannen und Fragen beantworten. Der Zeitaufwand beträgt maximal drei Minuten.



Die Bauarbeiten finden in der Regel von Montag bis Freitag zwischen 7:00 und 17:00 Uhr statt. Es kann immer wieder zu Arbeiten in der Nacht oder an Wochenenden kommen.

Auswirkungen der Bauarbeiten sind nicht gänzlich zu vermeiden. Es kann zu erhöhtem LKW-Verkehr, Lärm- und Staubentwicklung kommen. Wir bemühen uns stets, die Belastungen für Sie so gering wie möglich zu halten.

Bei Fragen zum Projekt wenden Sie sich bitte an die Ombudsfrau unter: ombudsperson.linzwels@gmail.com oder 0664 88 33 1772.

Sie möchten künftig auch digital über Neuigkeiten informiert werden?

Melden Sie sich bitte unter <http://infrastruktur.oebb.at/anmeldung-newsletter-projekte> an.

Impressum:

ÖBB-Werbung GmbH im Auftrag der ÖBB-Infrastruktur AG, Prod.-Nr.: 117024-1035, Medieninhaber/Redaktion: ÖBB-Infrastruktur AG, Praterstern 4, 1020 Wien, Layout: ÖBB-Werbung GmbH, Fotos: ÖBB, 3D-Schmiede, Heidi Pleschko, Hersteller: Gerin Druck GmbH, Verlagsort Wien, Herstellungsort Wolkersdorf