

Sehr geehrte Besucherinnen und Besucher, liebe Gäste,

in den kommenden Jahren wird das Bahnstromkraftwerk Obervellach II ausgebaut. Es sichert in Zukunft die bedarfsgerechte nachhaltige Bahnstromversorgung in Österreich.

Obwohl die Bauarbeiten möglichst rasch und naturraumschonend vorangetrieben werden, haben sie dennoch Auswirkungen auf die viel besuchten Erholungseinrichtungen im Mölltal. Einige Wege und Steige müssen während der Bauphase in den Jahren 2020-2024 aus Sicherheitsgründen durchgehend oder zeitweise gesperrt werden.

Wir bitten Sie daher, die nachfolgenden Informationen zu beachten. Damit leisten Sie einen wichtigen Beitrag für Ihre Sicherheit und für die Sicherheit der ausführenden Firmen.

Vielen Dank für Ihr Verständnis!

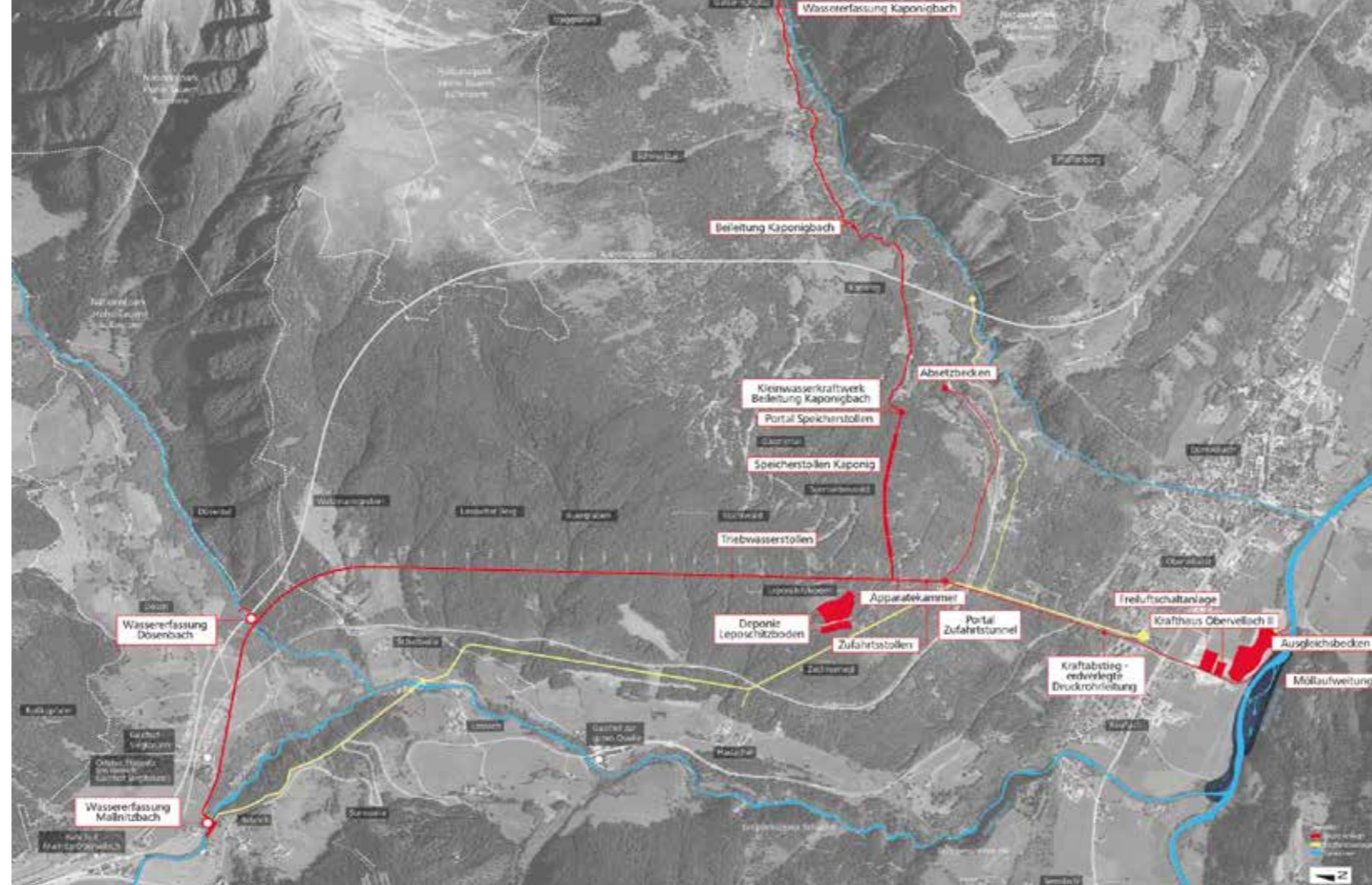
**Für das gesamte Projektteam
DI Christian Höss**

Kontakt

ÖBB-Infrastruktur AG

**Projekte Neu-/Ausbau
Projektleitung Salzburg**
+43/1/93000-977 9445
(innerhalb der Bürozeiten)

*Impressum:
Medieninhaber/Redaktion: ÖBB-Infrastruktur AG,
Elisabethstraße 9, 1010 Wien;
Gestaltung: REVITAL Integrative Naturraumplanung GmbH; Titelbild: Hadlauer;
alle übrigen Fotos und Karten: REVITAL
Stand: Dezember 2020;*



Projektübersicht: — neue Anlage — Bestand — Gewässer

Das Kraftwerk Obervellach II – Lage und Technik

Mallnitz-, Kaponig- und Dösenbach werden gefasst und über einen knapp 4 km langen Triebwasserstollen dem 60.000 m³ fassenden unterirdischen Speicherstollen zugeführt. Über die sogenannte Apparatekammer und eine unterirdische Druckrohrleitung mit 1,8 m Durchmesser gelangt das Wasser mit einer Fallhöhe von ca. 490 m zum neuen Krafthausstandort Obervellach II im Gewerbegebiet nahe der Möll, wo der Bahnstrom schließlich erzeugt wird.

Die Ausbauleistung der Kraftwerksanlagen beträgt 38 Megawatt. Dies ergibt eine Energieproduktion von ca. 125 Gigawattstunden pro Jahr, was ca. 30.000 Railjetfahrten von Villach nach Wien entspricht. Damit kann die nachhaltige Energieerzeugung für die Eisenbahn in Österreich am Standort Obervellach um mehr als 35% gesteigert werden.

Das Projekt berücksichtigt zahlreiche Umweltaspekte wie eine dauerhafte Restwasserabgabe, ein Ausgleichsbecken und Lebensraumverbesserungen für Tiere und Pflanzen.

Bahnstromkraftwerk Obervellach II

BESUCHERINFORMATION
UMLEITUNGEN & SPERREN



Betroffene Wege und Steige



Achtung Bauarbeiten!



1 Wanderweg
Obervellach Talboden West

Wegen Bauarbeiten gesperrt!
Dauer der Sperre: 12/2020 – 12/2023

2 Alpe-Adria-Trail
Räuflach - Möllweg - Etappenziel Obervellach
anstelle Römerweg über Räuflach



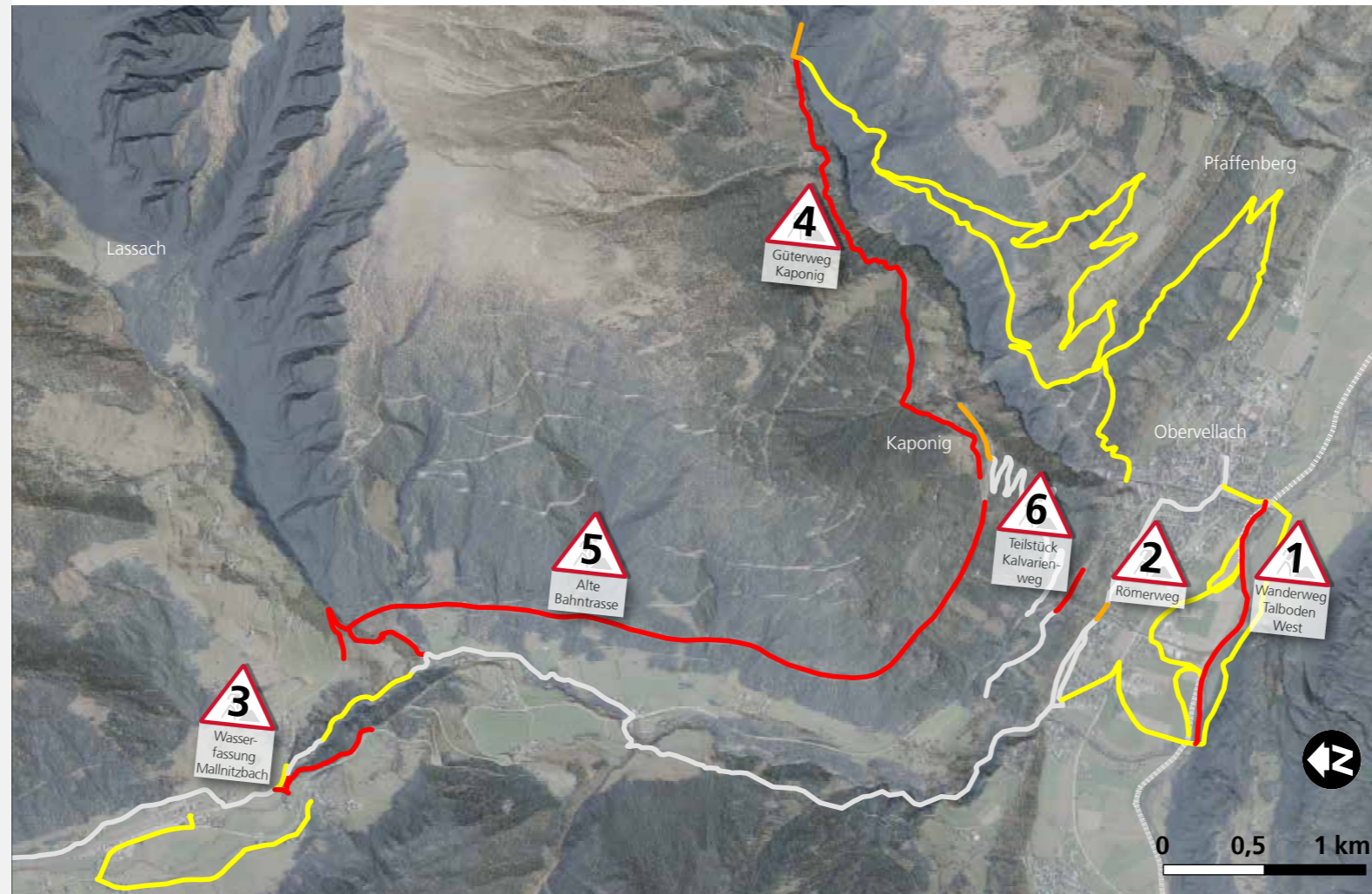
3 Wasserfassung Mallnitzbach
Alpe-Adria-Trail, Brücke, Spazierweg

Kleinräumige Umleitungen und Sperren!
Dauer der Sperre: 12/2020 – 12/2023



In den Jahren 2020-2024 wird das Bahnkraftwerk Obervellach II gebaut. Im Zuge der Bauarbeiten kommt es zu mehreren Sperren und Umleitungen von Straßen, Wegen und Steigen.

- **Dauerhaft gesperrt**
- **Zeitweise gesperrt**
- **Umleitungen & Alternativrouten**
- **Verlauf Alpe-Adria-Trail**



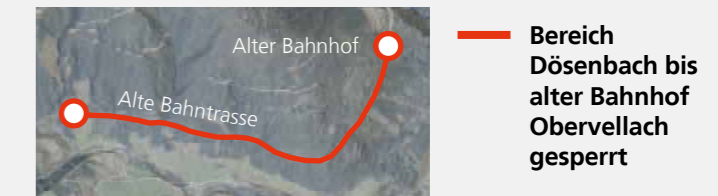
4 Güterweg
Agrargemeinschaft NB Kaponig

Umleitung wegen Bauarbeiten!
Für die Dauer der Bauarbeiten.



5 Geh- und Radweg
Alte Bahntrasse

Gesperrt! Für die Dauer der Bauarbeiten.



6 Kalvarienweg
Teilstück

Gesperrt! Für die Dauer der Bauarbeiten.

