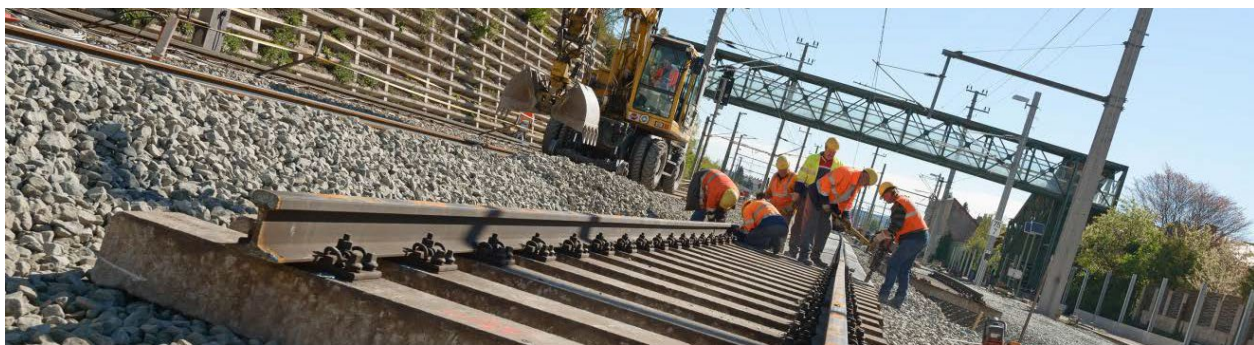


Wir arbeiten in
Ihrer Nähe.

Bahnhof Gunskirchen

Gleisarbeiten im Oktober 2022

Damit Reisende und Güter pünktlich und sicher auf der klimafreundlichen Schiene unterwegs sein können, benötigen unsere Bahnstrecken einen regelmäßigen Service.



Wann und wo?

Beim Bahnsteig 2 im Bahnhof Gunskirchen haben die Schienen und Schwellen das Ende ihrer Lebensdauer erreicht. Deswegen werden diese von **4. bis 10. Oktober 2022** erneuert. Um den Zugbetrieb so wenig wie möglich zu beeinflussen, arbeiten wir durchgehend bei Tag und Nacht.

Auswirkungen für Sie

Wir versuchen, die Unannehmlichkeiten für Sie als Anrainer:in so gering wie möglich zu halten. Es kommen große Baumaschinen zum Einsatz. Während der Bauarbeiten haben Sie **keinen Zutritt zu Bahnsteig 2**. Bitte beachten Sie die geänderten Abfahrtsbahnsteige. Diese Arbeiten haben keine Auswirkungen auf den Fahrplan.

Haben Sie noch Fragen?

Wenden Sie sich bitte an 0664 83 67 690 oder per E-Mail an infra.kundenservice@oebb.at. Informationen zu den Baumaßnahmen der ÖBB-Infrastruktur finden Sie auch unter infrastruktur.oebb.at.

Fahrplanauskünfte: oebb.at | oebb.at/baustellen | 05-1717 | SCOTTY mobil

HEUTE. FÜR MORGEN. FÜR UNS.