

Wir bauen in Ihrer Nähe.

AMTLICHE MITTEILUNG

PRÄZISIERUNG: Neubau Straßenbrücke Velmerstraße/Sperre L2005

Im Rahmen des zweigleisigen Ausbaus der Pottendorfer Linie in Münchendorf errichten wir parallel zur Unterführung der L2005 die Straßenbrücke über die Triesting (Velmerstraße) neu.

Wann und wo?

Für die Vorarbeiten (Leitungsumlegungen, Anschluss der neuen Straßentrasse der L2005 an die Bestandsstraße) ist eine Sperre der L2005 an folgenden Tagen erforderlich:

**Montag, 19. November, 8:00 Uhr
bis Donnerstag, 22. November 2018, 18:00 Uhr**

Der Abriss und Neubau der Straßenbrücke ist

von 26. November 2018, 8:00 Uhr, bis Mitte Juli 2019

vorgesehen. In diesem Zeitraum ist die L2005 ebenfalls gesperrt.

Auswirkungen?

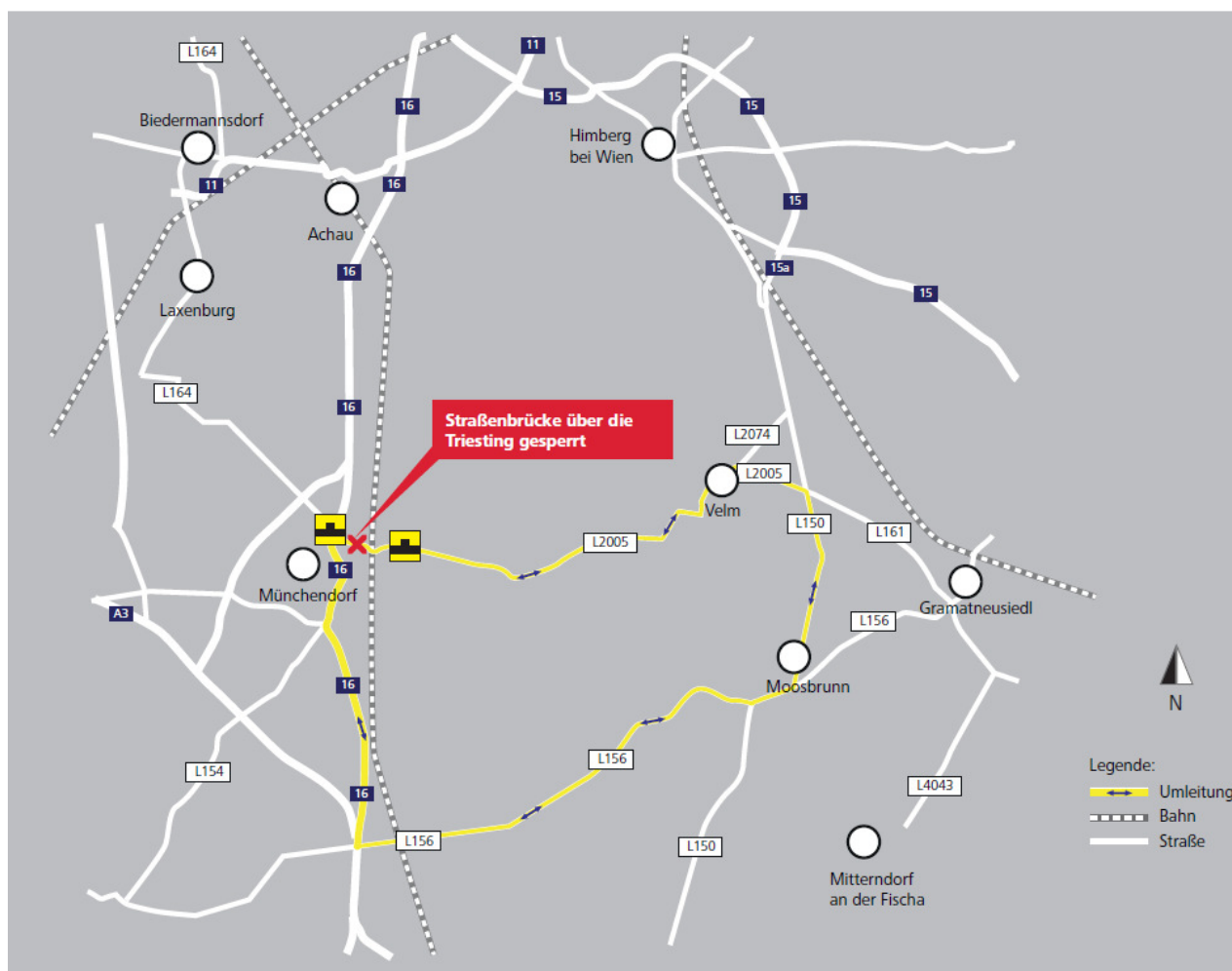
Als Umleitungsstrecke für den allgemeinen Verkehr steht der Straßenzug „Kreuzung L2005/B16 – B16 – L156 – L150 Kreuzung L150/L2005“ wie auf Seite 2 dargestellt zur Verfügung. Bitte folgen Sie der Beschilderung.

Als Umleitungsstrecke für FußgängerInnen, RadfahrerInnen und den lokalen PKW-Verkehr steht die Route „Kreuzung L2005/Johann Wurth Gasse – Johann Wurth Gasse – Bahngasse – Himberger Straße – Kreuzung Himbergerstraße / L2005“ (siehe Seite 3) zur Verfügung.

Aufgrund von Rückfragen und Hinweisen aus der Bevölkerung nach erster Aussendung dieser AnrainerInnen-Information, haben wir die nachstehenden Grafiken zum besseren Verständnis präzisiert.

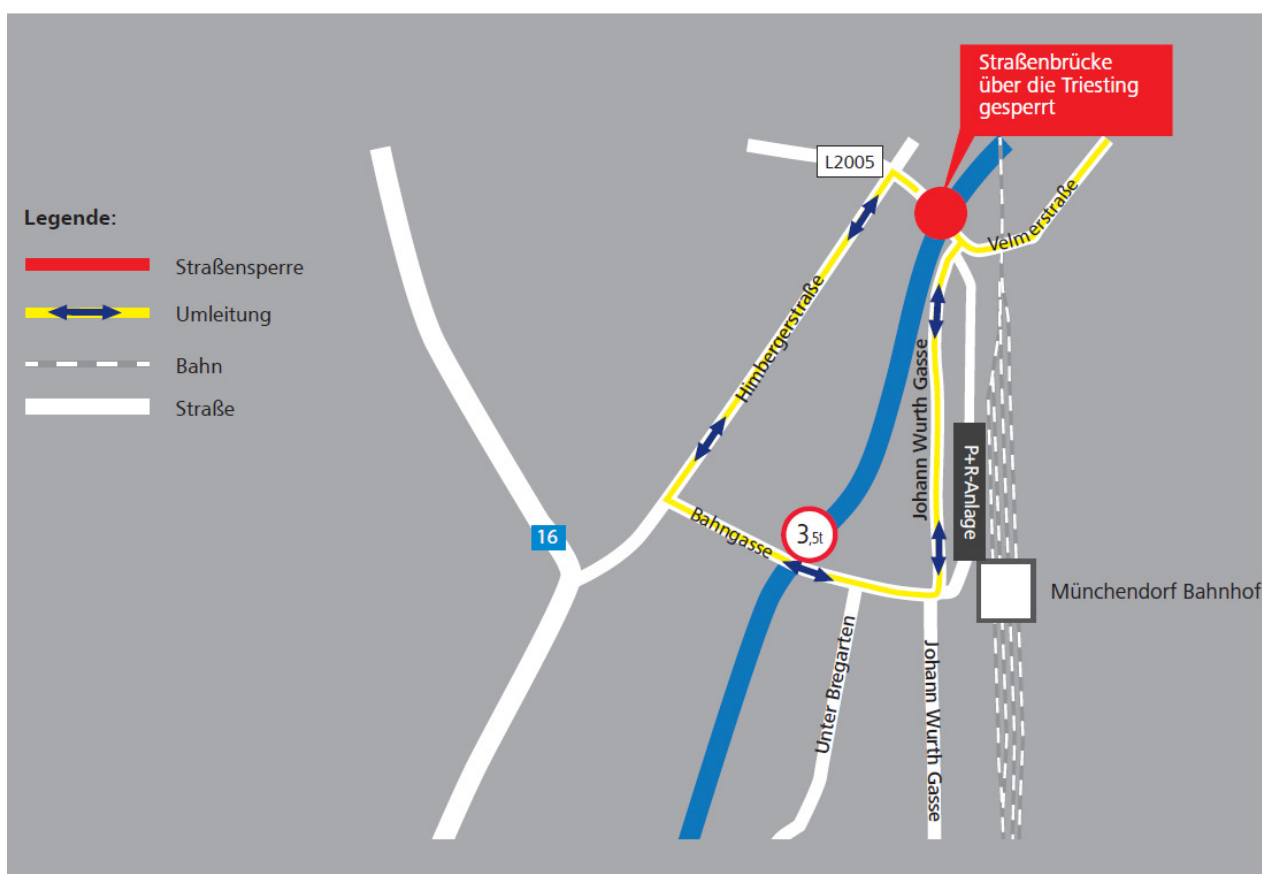
Wir bauen in Ihrer Nähe.

AMTLICHE MITTEILUNG



Wir bauen in Ihrer Nähe.

AMTLICHE MITTEILUNG



Wir sind bemüht, die Beeinträchtigungen für die AnrainerInnen so gering wie möglich zu halten. Leider können während der Bauzeit Lärm- und Staubbelastungen nicht gänzlich vermieden werden.

Haben Sie Fragen?

Wenden Sie sich bitte an unseren Ombudsmann unter 0664/88 69 41 25 (Montag – Donnerstag 8:00 – 15:00 Uhr, Freitag 8:00 – 12:00 Uhr). Informationen finden Sie auch unter infrastruktur.oebb.at/pottendorferlinie, oder Sie besuchen uns in der Infobox neben dem Bahnhof Achau: Laxenburger Straße 2, 2481 Achau. Schriftliche Anfragen richten Sie bitte an projektinformation@oebb.at. Fahrplanauskünfte erhalten Sie unter der Telefonnummer 05-1717 sowie unter www.oebb.at.

Wir bauen für Sie eine moderne, umweltfreundliche Bahn.