

INFRA SK

Service für RCC

UNTERSTÜTZUNG BEIM
ROUTE COMPATIBILITY CHECK (RCC)
NACH TSI OPE ANLAGE D1

infrastruktur.oebb.at/infrask

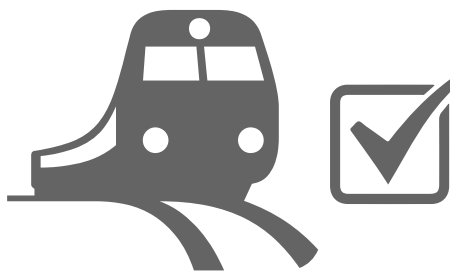
Kompetenz für Kompatibilität

Wir unterstützen Eisenbahnverkehrsunternehmen beim Route Compatibility Check gemäß TSI OPE.

Unser Angebot

Gemäß Artikel 23 der Richtlinie (EU) 2016/797 und § 112 EisbG müssen sich Eisenbahnverkehrsunternehmen (EVU) unter anderem vergewissern, dass Schienenfahrzeuge mit der Eisenbahn, auf der sie eingesetzt werden, kompatibel sind (Route Compatibility Check/RCC). Die ÖBB-Infrastruktur AG stellt hierfür nicht nur die erforderlichen Infrastrukturdaten zur Verfügung sondern erweitert die Unterstützung in Form der INFRA-Streckenkompatibilitätsprüfung (INFRA SK). Voraussetzung für die Durchführung einer INFRA SK ist die nachgewiesene Netzkompatibilität auf Grundlage der nationalen technischen Regeln (NTR).

- Ergebnisse werden in der INFRA-Fahrzeugdatenbank eingetragen und sind öffentlich zugänglich
- Monitoring relevanter Infrastrukturparameter und im Bedarfsfall Aktualisierung der Teilprüfung (Infrastrukturdatenmonitoring IDM)
- Der Umfang der Prüfungen ist für EVU damit annähernd so wie vor der Inkraftsetzung des 4. Eisenbahnpakets



Ihre Vorteile

- Prüfung fahrzeugzulassungsnaher Teile durch kompetente Techniker
- Nachweis eines Teils der Streckenkompatibilität (RCC) für Einzelfahrzeuge oder planmäßige Fahrzeugkonfigurationen
- Prüfung der Parameter in Anlehnung an die TSI OPE, Anlage D1
- Prüfung für den Einsatz auf allen Strecken der ÖBB-Infrastruktur AG
- Prüfbericht als Nachweis der erfolgten Teilprüfung samt Einschränkungen und Einsatzbedingungen für Weiterbehandlung durch EVU

Preise INFRA SK

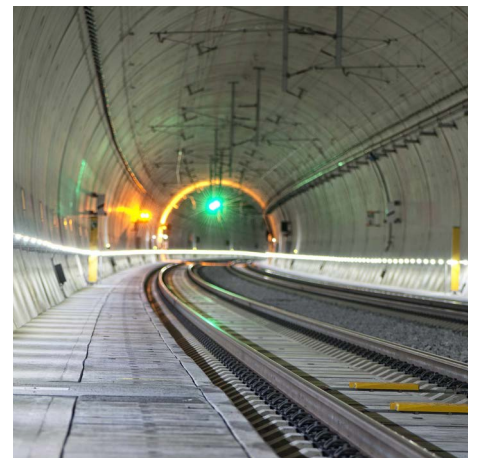
inklusive IDM für drei Jahre (exkl. Ust.)

INFRA SK TFZ: 1.800,- EUR

- für Lokomotiven, Triebzüge, Triebwagen und Sonderfahrzeuge

INFRA SK WAGEN: 900,- EUR

- für Reisezugwagen, Steuerwagen und Güterwagen



Beispiele Monitoring relevanter Infrastrukturdaten (IDM)

KONTAKT

Sie haben Fragen zur INFRA SK? Unser Technikteam berät Sie gerne.

ÖBB-Infrastruktur AG

Netzzugang
1020 Wien, Praterstern 4
infra.sk@oebb.at
infrastruktur.oebb.at/infra

Impressum:

Medieninhaber: ÖBB-Infrastruktur AG, 1020 Wien
Fotos: ÖBB/David Payr, Gerhard Berger, Robert Deopito, Harald Eisenberger, Martin Radner, Tobias Arnhelger/adobe.stock.com. Änderungen, Satz- und Druckfehler vorbehalten. Stand: 2022