

Was muss ich bei der Fahrt durch die Video-Gates beachten?

Bitte an die vorgeschriebene Geschwindigkeit von 20 km/h halten und nicht unter dem Video-Gate anhalten. Einfach durchfahren – die Gates sind gut positioniert und groß genug.

Wie komme ich als LKW-Fahrer:in zu einer Berechtigungskarte?

Alle LKW-Fahrer:innen erhalten zeitgerecht eine Berechtigungskarte von ihrem Unternehmen. Dazu informiert Terminal Service Austria die verfügungsberechtigten Kund:innen. Diese nennen die Trucking-Unternehmen, die für sie anliefern und abholen. Danach werden diese Unternehmen informiert und mit Berechtigungskarten ausgestattet. Start ist im Frühjahr 2023.

Was passiert, wenn ich die Berechtigungskarte nicht rechtzeitig bekomme?

Bitte beim Schalter im Terminalgebäude melden. Dort erfahren Sie, wie Sie zur Berechtigungskarte kommen. Ihr Unternehmen muss dann schriftlich bestätigen, dass Sie für den Kunden anliefern bzw. abholen dürfen. Danach wird die Berechtigungskarte direkt am Terminal zeitnah ausgestellt.

Was passiert, wenn ich meine Berechtigungskarte verloren oder verlegt habe?

Das ist vom Unternehmen an uns zu melden. Dann wird diese Karte gesperrt und ist nicht mehr verwendbar. Eine Ersatzkarte kann im Terminal zeitnah ausgestellt werden.

Wie lange ist die Berechtigungskarte gültig?

Die Karten sind generell 3 Monate gültig. Die Gültigkeit verlängert sich automatisch und ohne Ihr Zutun bei jedem Besuch am Terminal um weitere 3 Monate. Wenn Sie also regelmäßig an eines unserer Terminals kommen, wird die Karte jedes Mal gültig sein.

Ist die Berechtigungskarte an jedem Terminal gültig?

Ja – fahren Sie mehrere Terminals an, benötigen Sie trotzdem nur eine Karte und es sind keine weiteren Angaben notwendig.

Was ändert sich im Umschlagbereich?

Im Umschlagbereich bleibt alles gleich, trotz Baumaßnahmen und Berechtigungskarte. Die Karte muss nur bei der Anmeldung am Schalter bzw. am Kiosk zur Einfahrt in den Umschlagbereich vorgewiesen werden.

Was passiert beim Verlassen des Geländes durch das Video-Gate?

Auch dort fotografiert das Video-Gate die Ladeeinheit (ITE). Das System prüft, ob die ITE mit dem Kennzeichen des LKW übereinstimmt. Ist das der Fall, öffnet der Ausfahrtsschranken automatisch.

Alle Infos unter:



Impressum: ÖBB-Werbeagentur GmbH im Auftrag der ÖBB-Infrastruktur AG,
Prod.-Nr. 117022-1338, Medieninhaber: ÖBB-Infrastruktur AG
Fotos: ÖBB/Chris Zenz, ÖBB/Camco. Änderungen, Satz- und Druckfehler vorbehalten!
Stand Dezember 2022.

Güterzentrum Wien Süd

KLV 4.0 – der schnelle Zugang zum Terminal:
Video-Gates · Kioske & Schrankenanlage ·
Berechtigungskarten



KLV 4.0 – der schnelle Zugang

Wir heben mit KLV 4.0 den kombinierten Ladungsverkehr auf ein neues Level. Video-Gates, Berechtigungskarten für Kiosk und Schrankenanlagen sorgen künftig für eine schnellere Abwicklung und für noch mehr Sicherheit an den Terminals. Die Durchlaufzeiten werden verringert, sodass wir effizienter werden und langfristig unsere Kapazitäten steigern können.

Um- und Ausbaumaßnahmen

- Aufbau von Video-Gates
- Errichtung von Kiosken inkl. Schrankenanlagen

Zeitplan

- Baustart: Dezember 2022
- Bauende: Frühjahr 2023
- Inbetriebnahme: Sommer 2023

Die Erweiterung des Güterzentrums Wien Süd mit einer zweiten Kranbahn läuft parallel weiter

Berechtigungskarten

Jeder LKW erhält vorab eine Berechtigungskarte, die das Fahrzeug und den Verfügungsberechtigten identifiziert und zur Anlieferung bzw. Abholung der Ladeeinheiten legitimiert. Diese Karte ist am Schalter im Terminalgebäude unseren Mitarbeiter:innen vorzuweisen. Nur mehr berechtigte Fahrzeuge dürfen in den Umschlagbereich einfahren. Auf diesen Karten werden keine personenbezogenen Daten gespeichert.



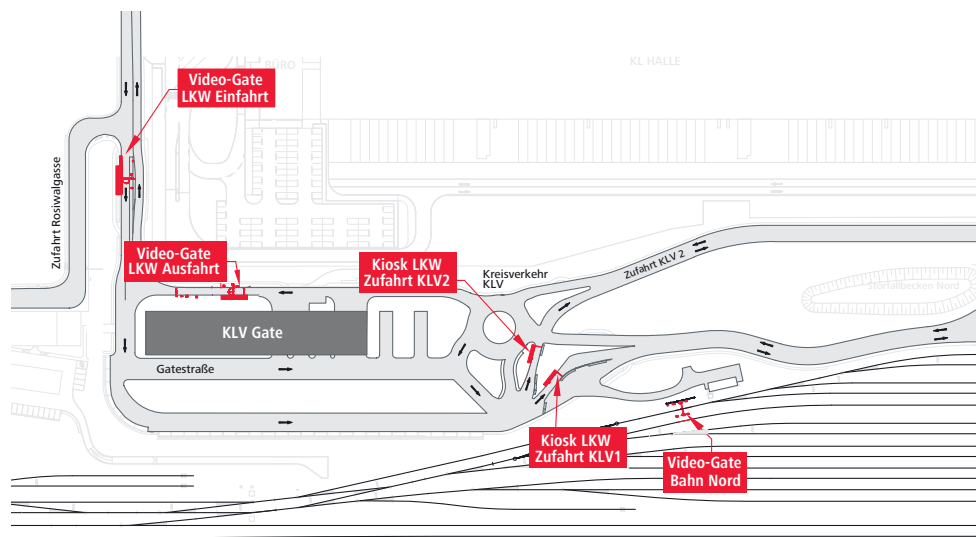
Video-Gates

- Wo:** im LKW-Ein- und Ausfahrtsbereich
Was: Ladeeinheit des LKW wird fotografiert, Ein- und Ausfahrten werden dokumentiert
Vorteile: schnellere Abwicklung des Anmeldeprozesses, sehr rasche Auskunft bei Schadensreklamationen, höhere Sicherheit

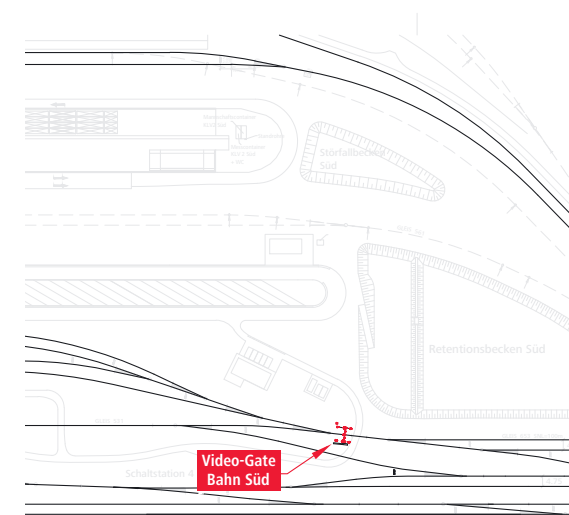


Kioske mit Schrankenanlage

- Wo:** bei der Zufahrt zu den Umschlagbereichen
Was: Schranken öffnet, wenn die Berechtigungskarte mit dem Kennzeichen des LKW und der Ladeeinheit (ITE) übereinstimmt
Wie: Berechtigungskarte vor das Lesegerät am Kiosk halten



Video-Gates und Kioske im Norden des Terminals



Video-Gate im Süden des Terminals