



Rahmenplan 2027–2032

INVESTITIONEN, DIE ANKOMMEN

HEUTE. FÜR MORGEN. FÜR UNS.

Investitionen, die dich weiterbringen

Wir investieren
19,5
Mrd. Euro für die
Menschen

Mit Investitionen von 19,5 Mrd. Euro in der Periode von 2027 bis 2032 gestalten wir **heute die Infrastruktur von morgen.**

Der Rahmenplan 2027–2032 sichert weiterhin die Qualität und Zuverlässigkeit im österreichischen Bahnnetz. Mit gezielten Schwerpunkten bei Streckenausbau und Bahnhofsmmodernisierungen erreichen wir die größtmögliche Wirkung, **damit die Bahnfahrt dein Lieblingsweg wird.**

Wir bündeln unsere Kräfte: Indem wir einzelne Projekte bewusst anders reihen, schaffen wir den Spielraum für jene Investitionen, die dich weiterbringen. Ganz nach dem Motto: Klug investieren, verantwortungsvoll sparen.

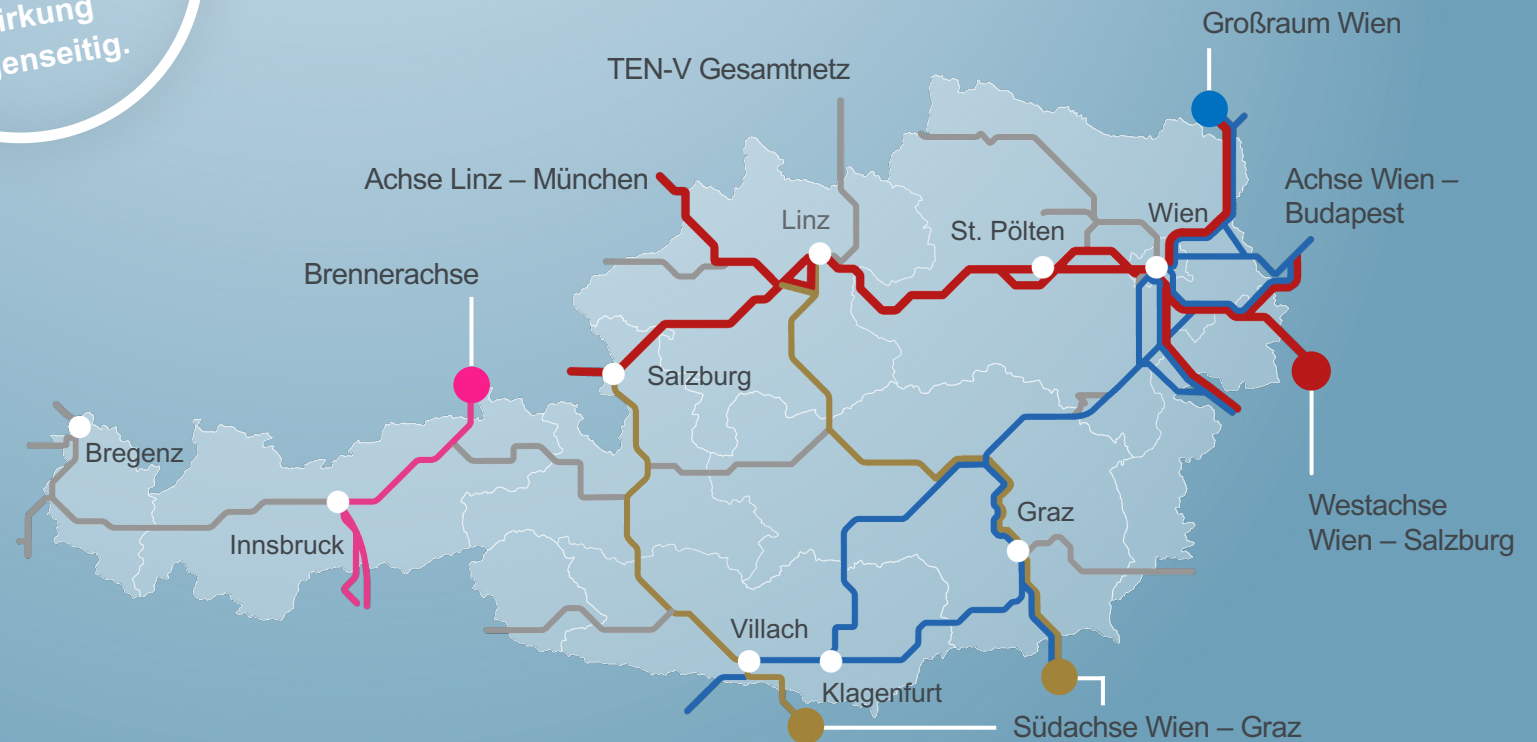
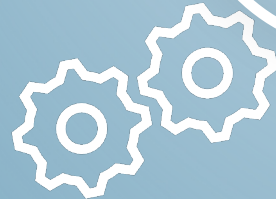
Klare Priorisierung, größte Wirkung.

Der Rahmenplan 2027–2032 priorisiert Projekte in einer Achsenbetrachtung so, dass jedes Rädchen ins andere greift.

Das merkst du langfristig in kürzeren Fahrzeiten sowie angenehmeren Verbindungen und Umstiegsmöglichkeiten.

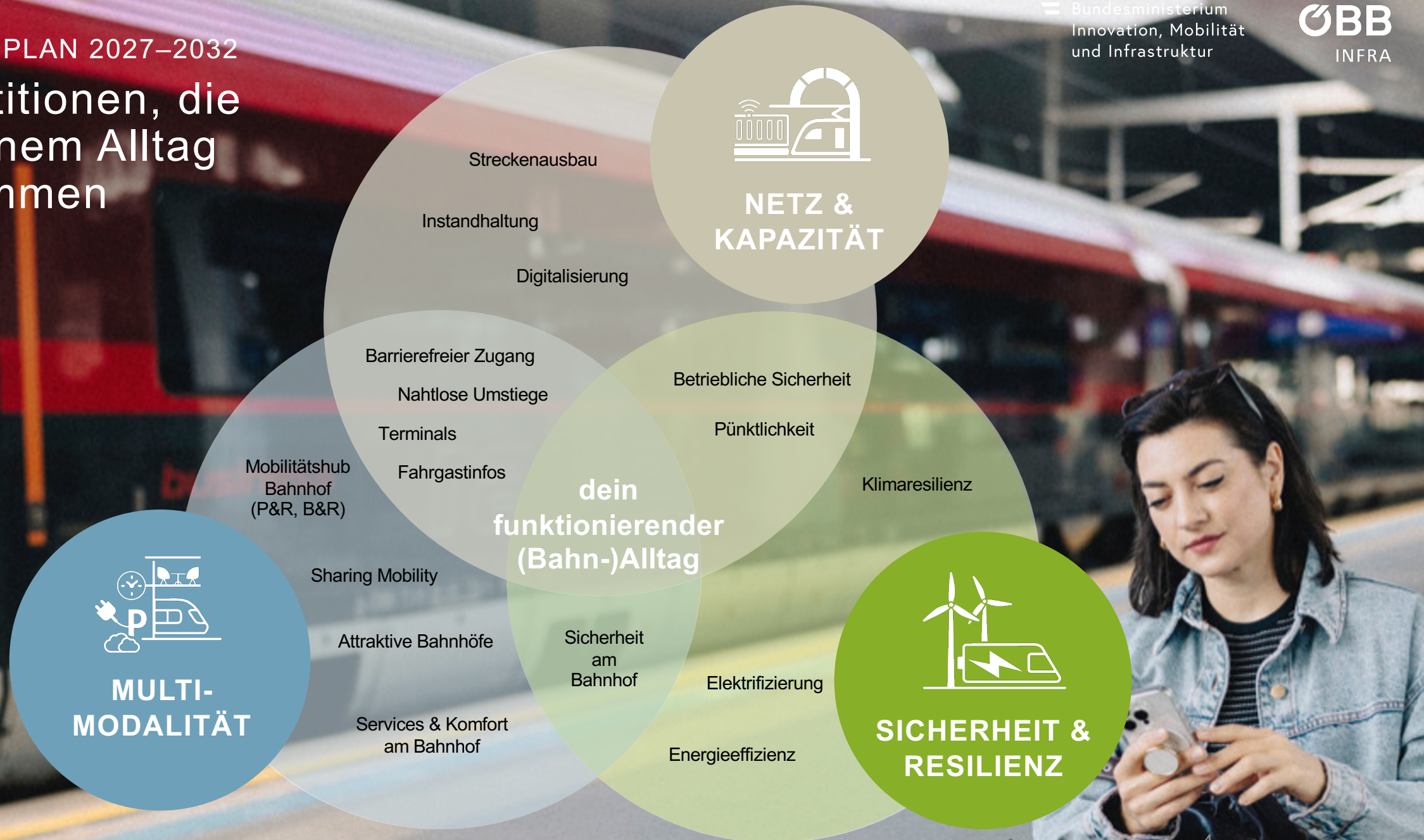
Vorhaben werden gebündelt umgesetzt, damit du auch möglichst ohne baustellenbedingte Einschränkungen von A nach B kommst.

Vorhaben entlang
einer Achse
potenzieren ihre
Wirkung
gegenseitig.



RAHMENPLAN 2027–2032

Investitionen, die in deinem Alltag ankommen



Investitionen in Netz & Kapazität



Wir investieren heute für deine Zugfahrt von morgen



Investitionen in Multimodalität

Mobilitätshub Bahnhof

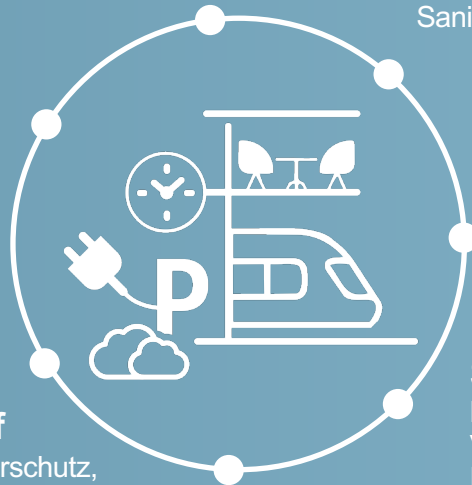
Ausbau von P&R- &
B&R-Plätzen,
Rail&Drive-Standorte,
E-Ladeinfrastruktur

Services am Bahnhof

Multifunktionale Locker, Shops,
Gastronomie, Co-Working,
Sanitäreinrichtungen...

Klimafitter Bahnhof

Begrünung,
Entsiegelung von
Parkplätzen und
Beschattung



Barrierefreier Bahnhof

Einfacher Zugang
für alle

Komfort am Bahnhof

Sitzplätze, Wetterschutz,
Sauberkeit

Sicherer Bahnhof

Beleuchtung und Architektur,
Videüberwachung,
Einsatz von Security

Kund:inneninformation

digitale Anzeigen für bessere
Orientierung

**Wir investieren,
damit die
Bahnfahrt dein
Lieblingssweg
wird**



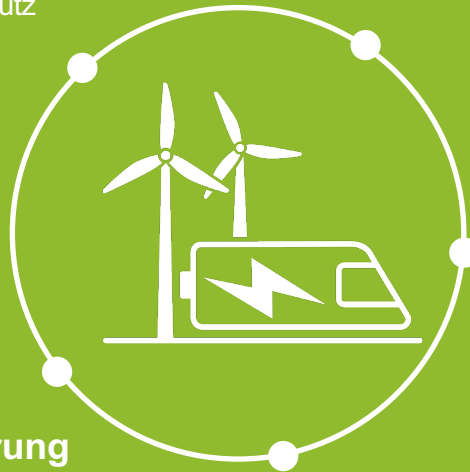
Investitionen in Sicherheit & Resilienz

Betriebliche Sicherheit

Sichere Eisenbahnkreuzungen,
modernes Zugsicherungssystem
und Arbeitsplatzschutz

Erneuerbare Energie

Einspeisung in
die Oberleitung



Energieeffizienz- Maßnahmen

für Bahnhöfe und
Betriebsgebäude

Dekarbonisierung

durch Elektrifizierungen und
alternative Antriebe

Klimaresiliente Infrastruktur

Schutz vor Naturgefahren

**Wir investieren,
damit deine
Enkel eine
Zu(g)kunft
haben.**



Rahmenplan 2027–2032

— TEN-T-Achsen
— Restliches ÖBB-Netz
- - - - - Andere Infrastrukturbetreiber
○ Bahnhof / Haltestelle
■ Terminal / Güterverkehrs-Projekt
Investitionen vorausvalorisiert | vsl. Inbetriebnahme
— Investitionen in Streckenneubauten, Attraktivierungen & Elektrifizierungen
● Investitionen in Bahnhöfe / Haltestellen

Terminal Wolfurt
11 Mio. € | 2028 (Phase 1)

Bregenz Hafen
Bregenz
Wolfurt
Klaus in Vorarlberg
Feldkirch
Tosters
Frastanz
Nenzing
Bludenz
St. Anton a. Arlberg

Feldkirch – Buchs
Streckenausbau
128 Mio. € | 2030

Arlbergstrecke
Maßnahmen-Paket
109 Mio. € | 2029

Brenner-Nordzulauf
4-gleisiger Ausbau
3.138 Mio. € | 2039

Innsbruck Hbf
Bahnhofsumbau
387 Mio. € | 2035

Brenner Basistunnel
5.379 Mio. € | 2032

Wörgl
Terminal & Stammgleis Kundl
44 Mio. € | 2033

Pass Lueg
Ausbau zwischen Golling-Abtenau und Sulzau
531 Mio. € | 2039

Köstendorf – Salzburg
Neubaustrecke
4.319 Mio. € | 2046

Linz – Selzthal
(Pyhrnstrecke)
2-gleisiger Ausbau und Bahnhofsumbauten
950 Mio. € | 2039

Linz – Wels
4-gleisiger Ausbau
1.448 Mio. € | 2031

Linz Kleinmünchen – Linz Hbf
4-gleisiger Ausbau
630 Mio. € | 2035

Franz-Josefs-Bahn (Absdorf-Hippersdorf – Sigmundsherberg inkl. Direktanbindung Horn)
248 Mio. € | 2034

Herzogenburg – St. Pölten
2-gleisiger Ausbau
233 Mio. € | 2036

Kamptalbahn
Hadersdorf/Kamp – Sigmundsherberg
Attraktivierung
205 Mio. € | 2030

Verbindungsbahn Wien
Wien Hütteldorf – Wien Meidling
512 Mio. € | 2036

Ausbau Nordbahn
Süßenbrunn – Bernhardsthal
1.321 Mio. € | 2034

S-Bahn Wien Upgrade
1.264 Mio. € | 2027

Wien Meidling – Mödling
4-gleisiger Ausbau
1.774 Mio. € | 2037 (Meidling – Liesing bis 2033)

Parndorf – Kittsee
Zweiggleisiger Ausbau
210 Mio. € | 2040

Flughafen Wien – Bruck a. d. Leitha
Errichtung Verbindungsstrecke
2.420 Mio. € | 2037

Ebenfurth
Errichtung Schleife
390 Mio. € | 2032 (stufenweise - Einbindung Pottendorfer Linie - ab 2027)

Semmering-Basistunnel
4.370 Mio. € | 2029

Steirische Ostbahn
Jennersdorf – Graz
Elektrifizierung
358 Mio. € | 2030

Ennstalstrecke
Bischofshofen – Selzthal
Attraktivierung
190 Mio. € | 2033

Ossiacherseebahn
St. Veit an der Glan – Villach Hbf
Attraktivierung
191 Mio. € | 2040

Koralmbahn Graz – Klagenfurt
2025 eröffnet

Steirische Westbahn
Modernisierung & Elektrifizierung
699 Mio. € | 2035 (Elektrifizierung bis 2031)

Werndorf – Spielfeld-Sträß
2-gleisiger Ausbau Stufe 2
734 Mio. € | 2039

Wels Vbf.
50 Mio. € | 2027

Villach Süd (CCT)
49 Mio. € | 2029 (Phase 1)

Wien Süd Terminal (Cargo-Center Wien)
293 Mio. € | 2026

Zusammenfassung

Investitionen & Reinvestitionen

Kapazitätssteigerung

Brennerbasistunnel, Semmering-Basistunnel, S-Bahn Upgrade Wien, Nordbahn, Flughafenspange, Meidling – Mödling, Verbindungsbahn, Linz – Wels, Pyhrnstrecke, uvm.

Qualität und Stabilität

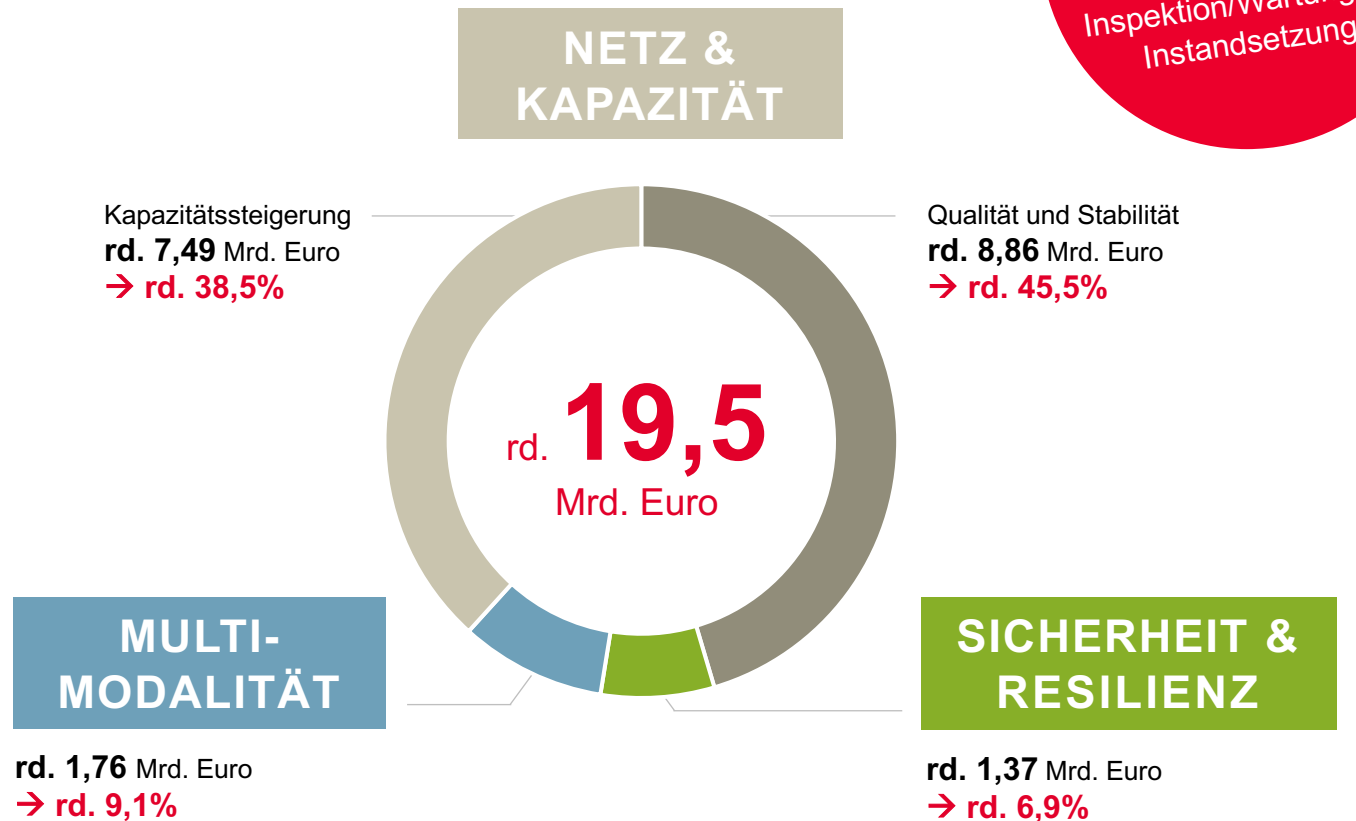
Reinvestitionen, Geschwindigkeitsanhebungen, Regionalbahnen, Überholgleise für Güterzüge, Lärmschutz, Abstellanlagen, Instandhaltungszentren, uvm.

Multimodalität

Bahnhofsumbauten, neue Haltestellen, Barrierefreiheit, Terminals, Bahnsteigverlängerungen, Park & Ride, uvm.

Sicherheit und Resilienz

Elektrifizierungen, Ersatz-Betriebsführungszentralen, Eisenbahnkreuzungen, Resilienz Naturereignisse, Netzeinbindung Wind- und PV-Anlagen, uvm.



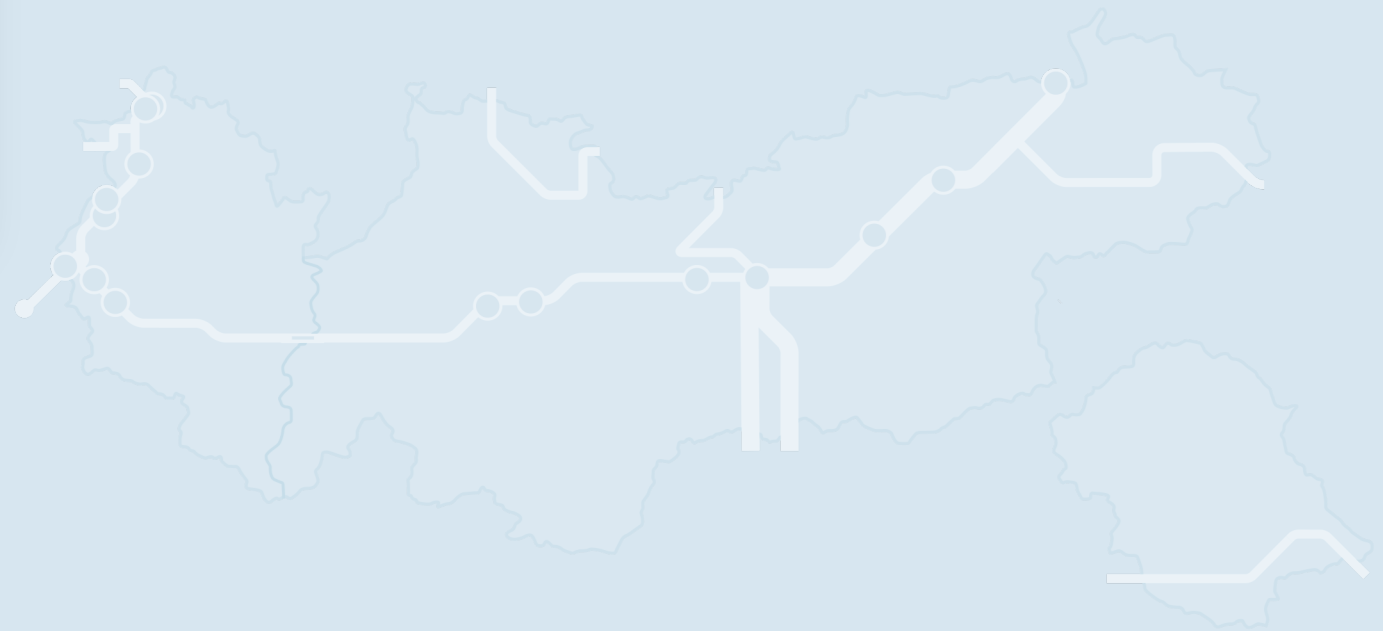
+ 5 Mrd. €
für Instandhaltung
(Entstörung,
Inspektion/Wartung und
Instandsetzung)

WEITER AUF SCHIENE

- Brenner Basistunnel (T) *Inbetriebnahme 2032*
- Brenner Nordzulauf (T) *Inbetriebnahme 2039*
- Arlbergstrecke Maßnahmenpaket inkl. zweigleisiger Ausbau bei Bludenz (Klosterbogen) in Richtung Arlberg(V/T) *Inbetriebnahme 2029*
- Terminal Wörgl, Stammgleis Kundl *Inbetriebnahme 2033*
- NEU: Terminal Wolfurt *Inbetriebnahme 2028*
- Bahnhofsumbauten: Völs (T), Schönwies (T), Münster (T)

ADAPTIERT / VERSCHOBEN

- Innsbruck Hbf (T) *Inbetriebnahme 2035 (statt 2030)*
- Bahnhof Imst-Pitztal *Inbetriebnahme 2038 (statt 2034)*
- Modernisierung Feldkirch-Buchs (V) *Gesamtfertigstellung 2030 (statt 2029)*



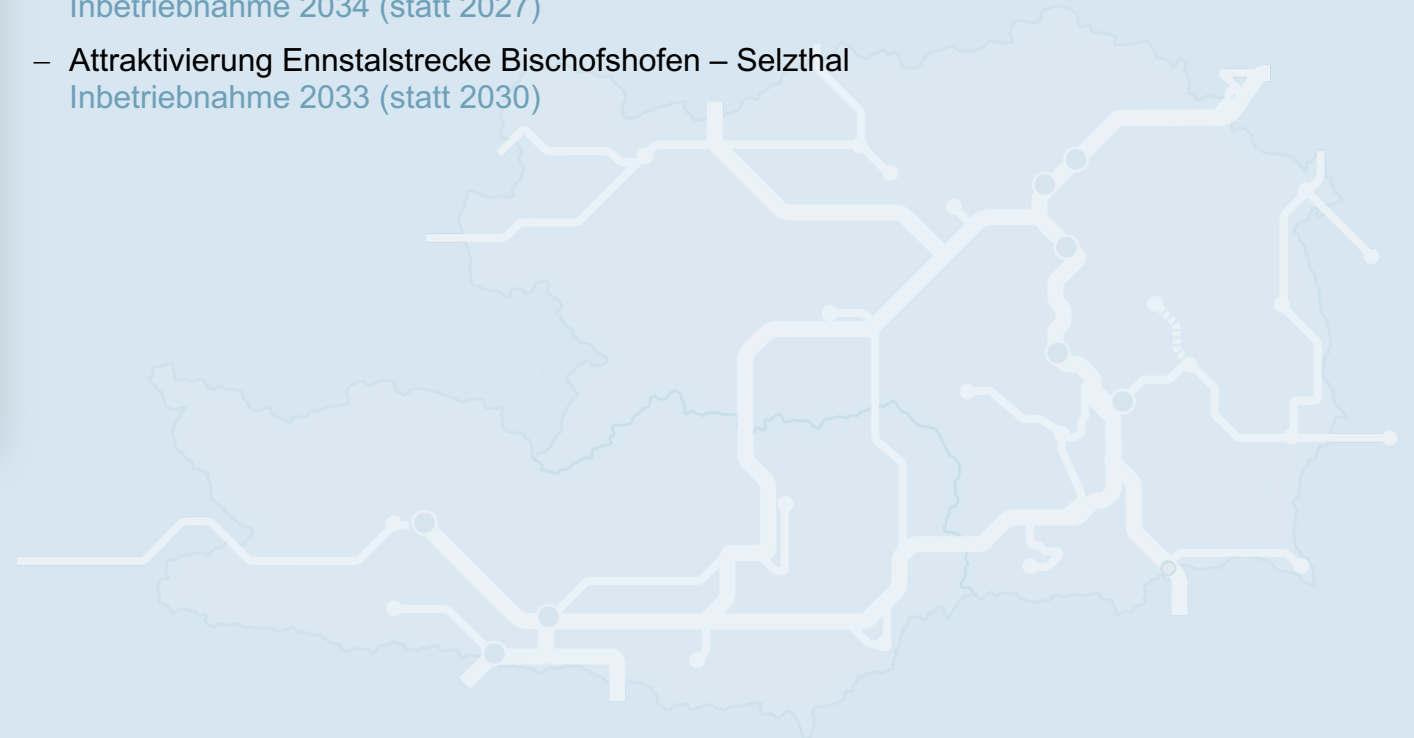
Kärnten – Steiermark

WEITER AUF SCHIENE

- Semmering-Basistunnel (NÖ/Stmk) **Inbetriebnahme 2029***
- Zweigleisiger Ausbau Werndorf – Spielfeld-Straß (Stmk) **Inbetriebnahme 2039**
- Radkersburgerbahn Spielfeld-Straß – Bad Radkersburg (Stmk.) **Inbetriebnahme 2036**
- Streckenattraktivierung und Elektrifizierung Steirische Westbahn (ehemals GKB, Stmk) **Inbetriebnahme 2035 (Elektrifizierung bis 2031)**
- Attraktivierung Steirische Ostbahn Graz - Staatsgrenze n. Jennersdorf (Stmk/B) **Inbetriebnahme 2030**
- Bahnhof Rothenthurn (K) **Inbetriebnahme 2027***
- Villach Hauptbahnhof (K) **Inbetriebnahme 2026**

ADAPTIERT / VERSCHOBEN

- Attraktivierung Ossiacherseebahn St. Veit a.d. Glan – Villach (K) **Inbetriebnahme 2040 (statt 2036)**
- Elektrifizierung Zeltweg – Pöls (Stmk) **Inbetriebnahme 2034 (statt 2027)**
- Attraktivierung Ennstalstrecke Bischofshofen – Selzthal **Inbetriebnahme 2033 (statt 2030)**



*frühere Inbetriebnahmen

Salzburg – Oberösterreich

WEITER AUF SCHIENE

- Viergleisiger Ausbau Linz – Wels (OÖ)
Inbetriebnahme 2031
- Verschiebebahnhof und Terminal Wels (OÖ)
Inbetriebnahme 2027
- Elektrifizierung der Mattigtalbahn
Friedburg – Braunau am Inn (S/OÖ)
Inbetriebnahme Elektrifizierung 2027
(Taktverdichtung bis 2032)
- Elektrifizierung Innkreisbahn
Neumarkt-Kallham – Braunau am Inn inkl. Bahnhof Ried (OÖ)
Inbetriebnahme 2029
- Erhaltung Regionalbahnen gemäß MoU

ADAPTIERT / VERSCHOBEN

- Neubaustrecke Köstendorf – Salzburg (Sbg)
Inbetriebnahme 2046 (statt 2044)
- Pyhrnstrecke Linz – Selzthal, selektiv zweigleisiger Ausbau & Bahnhofsumbauten (OÖ)
Inbetriebnahme 2039 (statt 2037)
- Attraktivierung Ennstal (Bischofshofen – Selzthal, Sbg/Stmk)
Inbetriebnahme 2033 (statt 2030)
- Linienverbesserung Pass Lueg (Golling-Abtenau – Sulzau, Sbg)
Inbetriebnahme 2039 (statt 2037)
- Modernisierung Salzkammergutbahn Stainach-Irdning – Attnang-Puchheim (Stmk/OÖ)
Inbetriebnahme schrittweise bis 2033 (statt 2030)
- Linz Kleinmünchen - Linz Hbf, viergleisiger Ausbau
Inbetriebnahme 2035 (statt 2033)
- Elektrifizierung Donauuferbahn St. Valentin – St.Nikola-Struden (OÖ)
Inbetriebnahme 2033
- Salzburg Hbf (Personen- und Güterverkehrsanlagen)
Inbetriebnahme 2037
- Neuerrichtung Haltestelle Zell am See Schüttdorf (Sbg)
Inbetriebnahme 2035
- Haltestelle Timelkam (OÖ)
Inbetriebnahme 2030

WEITER AUF SCHIENE

- S-Bahn Wien Upgrade inkl. Zulaufstrecken (W/NÖ): [Inbetriebnahme 2027](#)
- Attraktivierung Verbindungsbahn (Wien Hütteldorf – Wien Meidling, W) [Inbetriebnahme 2036](#)
- Streckenausbau Nordbahn (Wien Süßenbrunn – Staatsgrenze n. Bernhardsthal, W/NÖ) [Inbetriebnahme 2034 \(statt 2037\)*](#)
- Semmering-Basistunnel (NÖ/Stmk) [Inbetriebnahme 2029*](#)
- Elektrifizierung Traisentalbahn (St. Pölten – Traisen – Hainfeld/Schrambach, NÖ) [Inbetriebnahme 2027](#)
- Attraktivierung Erlaufalbahn (Pöchlarn – Scheibbs, NÖ) [Inbetriebnahme 2033 \(Akkuzug-Infrastruktur 2028*\)](#)
- Attraktivierung Puchbergerbahn [Inbetriebnahme 2027*](#) (Akkuzug-Infrastruktur 2030)
- Wiener Neustadt Hbf Nordkopf (Einbindung Pottendorfer Linie in Südstrecke, NÖ) [Inbetriebnahme 2029](#)
- Ausbau Güterzentrum Wien Süd (Phase 2, NÖ) [Inbetriebnahme 2026](#)
- Bahnhof Himberg (NÖ) [Inbetriebnahme 2026*](#)
- Elektrifizierung Mattersburger Bahn (Wr. Neustadt – Loipersbach-Schattendorf, NÖ/Bgld) [Inbetriebnahme 2027](#)
- Bestandserneuerung Semmeringstrecke Gloggnitz – Mürzzuschlag [Inbetriebnahme 2028](#)

*frühere Inbetriebnahmen

ADAPTIERT / VERSCHOBEN

- Viergleisiger Ausbau Meidling – Mödling (W/NÖ) [Inbetriebnahme 2037 \(statt 2035\)](#)
- Neubau „Flughafenspange“ (Flughafen Wien – Bruck/Leitha, NÖ/Bgld) [Inbetriebnahme 2037 \(statt 2035\)](#)
- Bahnhöfe an der Weststrecke wie Westbahnhof (W), Hütteldorf (W), Kirchstetten (NÖ), Böheimkirchen (NÖ), Purkersdorf Zentrum [Inbetriebnahmen stufenweise bis 2037](#)
- Pielachtunnel (Ersatz Wachbergtunnel) [Inbetriebnahme 2029 \(statt 2028\)](#)
- Attraktivierung Kamptalbahnen (Hadersdorf am Kamp – Sigmundsherberg, NÖ) [Inbetriebnahme 2030 \(statt 2029\)](#)
- Franz-Josefs-Bahn (Selektiv zweigleisiger Ausbau Absdorf-Hippersdorf – Sigmundsherberg, NÖ) [Inbetriebnahme 2034 \(statt 2033\)](#)
- Zweigleisiger Ausbau Parndorf – Staatsgrenze bei Kittsee (Bgld.) [Inbetriebnahme 2040 \(statt 2038\)](#)
- Zweigleisiger Ausbau Herzogenburg – St.Pölten (NÖ) [Inbetriebnahme 2036 \(statt 2034\)](#)
- Schleife Ebenfurth (NÖ) [Inbetriebnahme 2032 \(statt 2028\)](#)
- Attraktivierung Wiener Neustadt – Gloggnitz (NÖ) [Inbetriebnahme 2033 \(statt 2028\)](#)
- Bahnhof Götzendorf (NÖ) [Inbetriebnahme 2032 \(statt 2030\)](#)