

# ZÜGIG ERKLÄRT.

So funktioniert WLAN am Bahnhof.

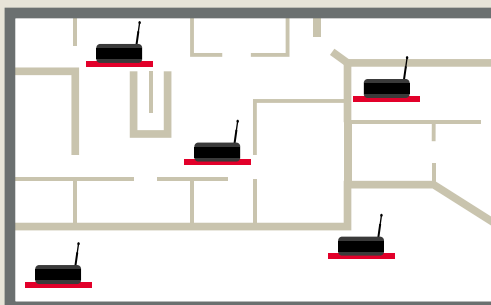


1

**Kostenloses WLAN** wird durch die ÖBB-Infrastruktur auf ausgewählten Bahnhöfen in Österreich zur Verfügung gestellt.

3

**Im Detail** werden noch bauliche Hindernisse und mögliche Störungsquellen wie andere WLAN-Systeme berücksichtigt.



4

**Sind die Access Points final montiert und online**, können Sie jederzeit auf das WLAN der ÖBB-Infrastruktur zugreifen. In einem Bahnhof wie Linz Hauptbahnhof können mehrere hundert Nutzer gleichzeitig surfen.

2

**Damit das WLAN** bestmöglich funktioniert und die sogenannten Access Points ausreichend vorhanden und ideal verteilt sind, wird – vor der Ausrüstung der Bahnhöfe – ein „Ausleuchtungsplan“ erstellt.

6

**Die Anmeldung ist kostenlos.** Künftig werden Sie noch vor der Anmeldung Informationen zu Ihrem Bahnhof, Ihrer Reise und mehr auf der Startseite abrufen können.

5

**Um das WLAN „ÖBB-station“ nutzen zu können**, müssen Sie sich auf unserer Startseite anmelden.

ANMELDEN

Viel Spaß beim Surfen!

Videos unter [infrastruktur.oebb.at/zuegigerklaert](https://infrastruktur.oebb.at/zuegigerklaert)